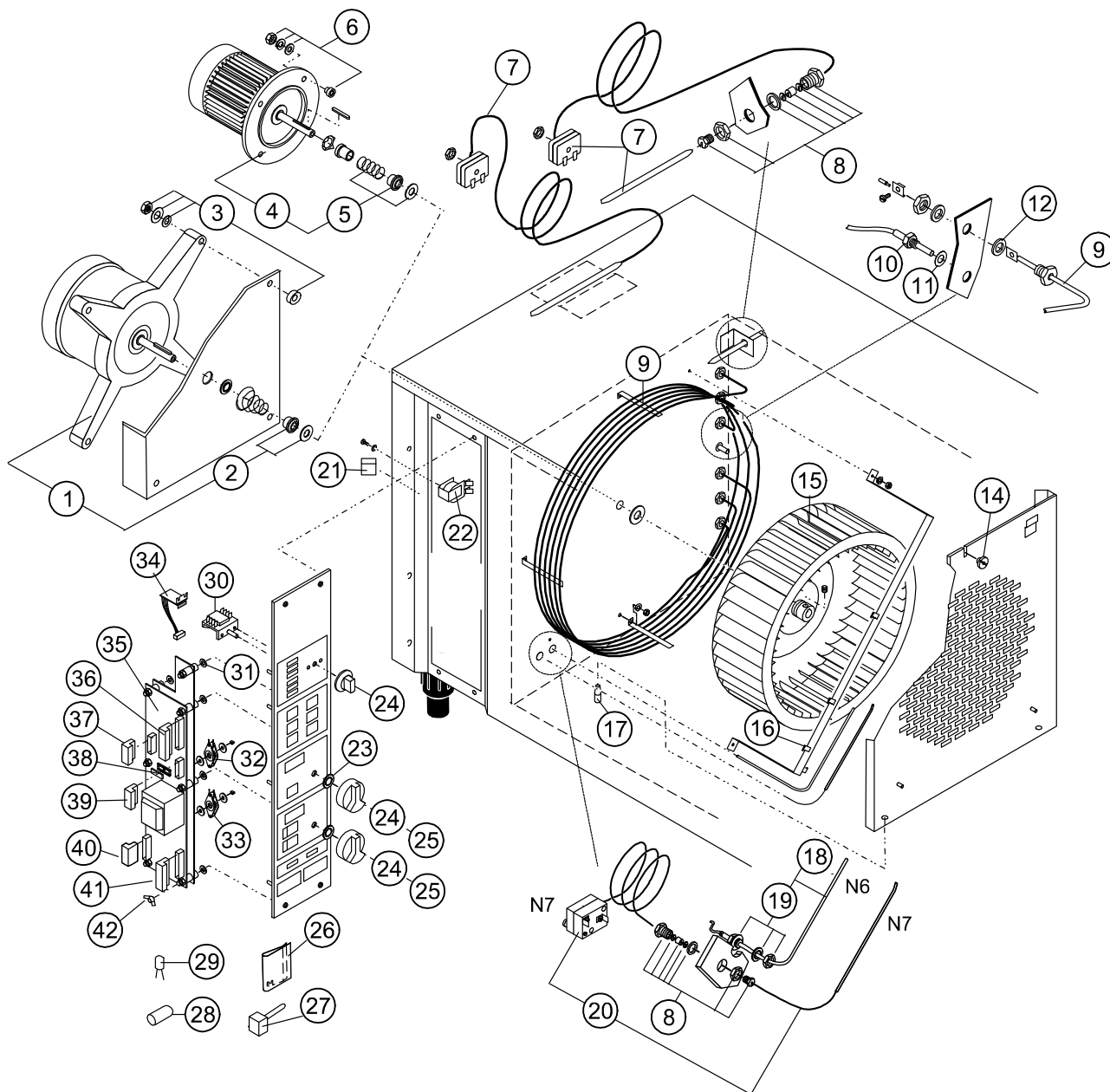


## 8. Ersatzteilliste

### 8.1 Ersatzteilliste OD 6.10

#### 8.1.1 Teil 1



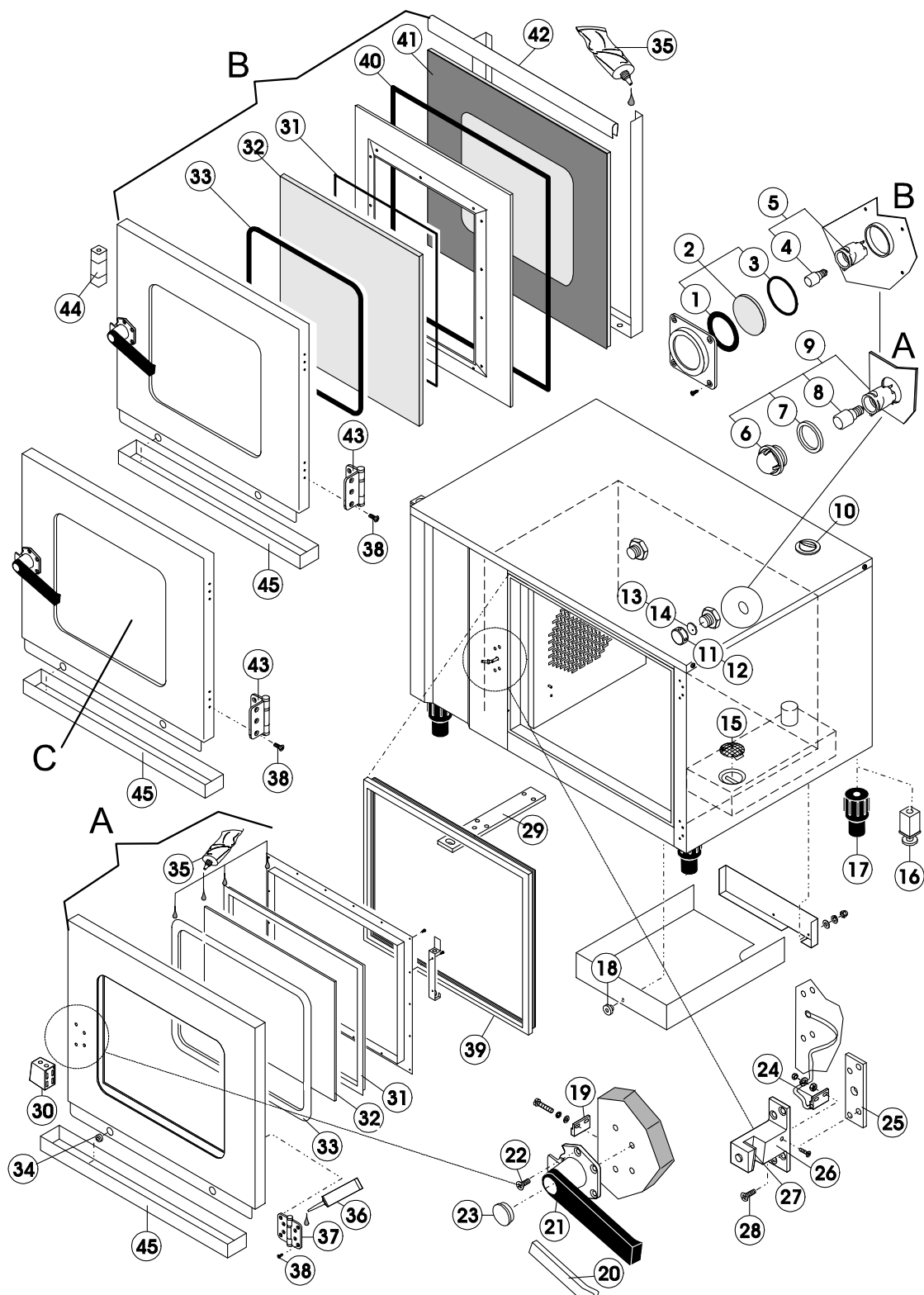
## 8. Ersatzteilliste

Pos	Best. Nr	Ausführung	Artikelbeschreibung
1	500 80 36	compact	Drehstrom-Motor offen, 200 Watt kpl mit Dichtungssatz
1	500 80 59	2 Drehzahlen	Drehstrom-Motor offen, 6/4 pol., 230 V, kpl mit Dichtungssatz
1	500 80 60	2 Drehzahlen	Drehstrom-Motor offen, 6/4 pol., 400 V, kpl mit Dichtungssatz
2	500 80 67		Dichtungssatz für Motorwelle für offenen Motor
3	500 80 66		Befestigungsset für Drehstrom-Motor offen (Pos. 1)
4	500 80 51	1 Drehzahl	Drehstrom-Motor 320 W komplett mit Dichtungssatz
5	600 50 79		Dichtungssatz für Motorwelle geschlossener Motor
6	500 80 50		Befestigungsset für 500 80 51 Drehstrom-Motor 320 W
7	500 10 30	N7	Sicherheitstemperaturbegrenzer HL-Hzg.
8	600 50 80		Stopfbuchsenverschraubung (klein) inkl. Dichtung 600 50 81
9	500 70 33	9 kW / 220 V	Rohrheizkörper OD 6.10 inkl. Befestigungssatz 5007022
10	500 90 52		Temperaturfühler PT 100, B3, B4, B5, N6
11	600 50 16	φ 10 x φ 19 x 2	Flachdichtung B1, B2, B3, B4, B5, N6
12	600 50 55		Dichtring Heißluftheizung
14	600 50 35		Rundmutter für Ansaugblech
15	600 00 56	V 2 A	Ventilatorrad 355 x 114
16	500 10 17		Zubehör für Garraumfühler - gebogen -
17	600 50 33		Bolzen (geschraubt) für Ansaugblech 10 x 27
18	500 10 23	N6	Garraumfühler - gebogen
19	500 10 24		Dichtungssatz Garraumfühler - gebogen
20	500 10 29		Sicherheitstemperaturbegrenzer OD
21	400 10 75		Entstörfilter Magnetventil / Summer
22	400 30 50		Summer 230 V
23	500 91 08		Dichtring
24	600 30 10		Knebel OD
25	<del>600 30 23</del>		<del>Knebel MKN</del>
26	500 90 09		Ableitfeder
27	500 90 95		Poti
28	500 90 85	gelb	Tasterkappe (IRG, ACD)
28	500 90 84	weiß	Tasterkappe (Koch)
29	500 30 46		Tastenhinterleuchtung
30	500 30 22	4 polig	Drehschalter
30	500 30 23		Drehschalter für reduzierte Leistung und Drehzahl
31	600 50 54		Silikonscheibe 10 x 4 (2x pro Bolzen)
32	500 90 83		Federknebel Temperatur
33	500 90 82		Federknebel Zeit / KTM
34	500 90 43	magic	OD-Magic Infrarot Sender / Empfänger
35	500 90 29	3032	Steuerelektronik mit E-Prom 8.1X
35	<del>500 90 08</del>	<del>3031</del>	<del>Steuerelektronik mit E-Prom 7.1X (nicht IPX5)</del>
36	400 60 03	12 polig	Anschlußklemmleiste 1,5 - P1 -
37	400 50 93	4 polig	Anschlußklemmleiste 1,5 - X8 -
38	<del>500 91 82</del>	<del>3032</del>	<del>Eprom Vers 8.1X, 250 Prog., Auto Start, mit KTM</del>
38	<del>500 91 87</del>	<del>3031</del>	<del>Eprom Vers 7.1X, 250 Prog., Auto Start, mit KTM</del>
38	<del>500 90 91</del>	<del>3030/3020/3200</del>	<del>Eprom Vers. I 4.27 ohne KTM</del>
38	<del>500 90 92</del>	<del>3030/3020/3200</del>	<del>Eprom Vers. III 4.27 mit KTM u. Auto Start</del>
38	500 90 98	3031	Eprom 6.0X, 250 Prog., Auto Start, ohne KTM
38	500 90 99	3031	Eprom 6.1X, 250 Prog., Auto Start, mit KTM
38	500 91 00	3030/3200	Eprom 5.01 20 Prog., Auto Start, mit KTM
39	400 60 02	7 polig	Anschlußklemmleiste 1,5 - P2 -
40	400 60 21	7 polig	Anschlußklemmleiste 1,5 - P6 -
41	400 60 22	6 polig	Anschlußklemmleiste 1,5 - P7 -
42	800 40 24	M 4	Flügelmutter

## 8. Ersatzteilliste

### 8.1 Ersatzteilliste OD 6.10

#### 8.1.2 Teil 2



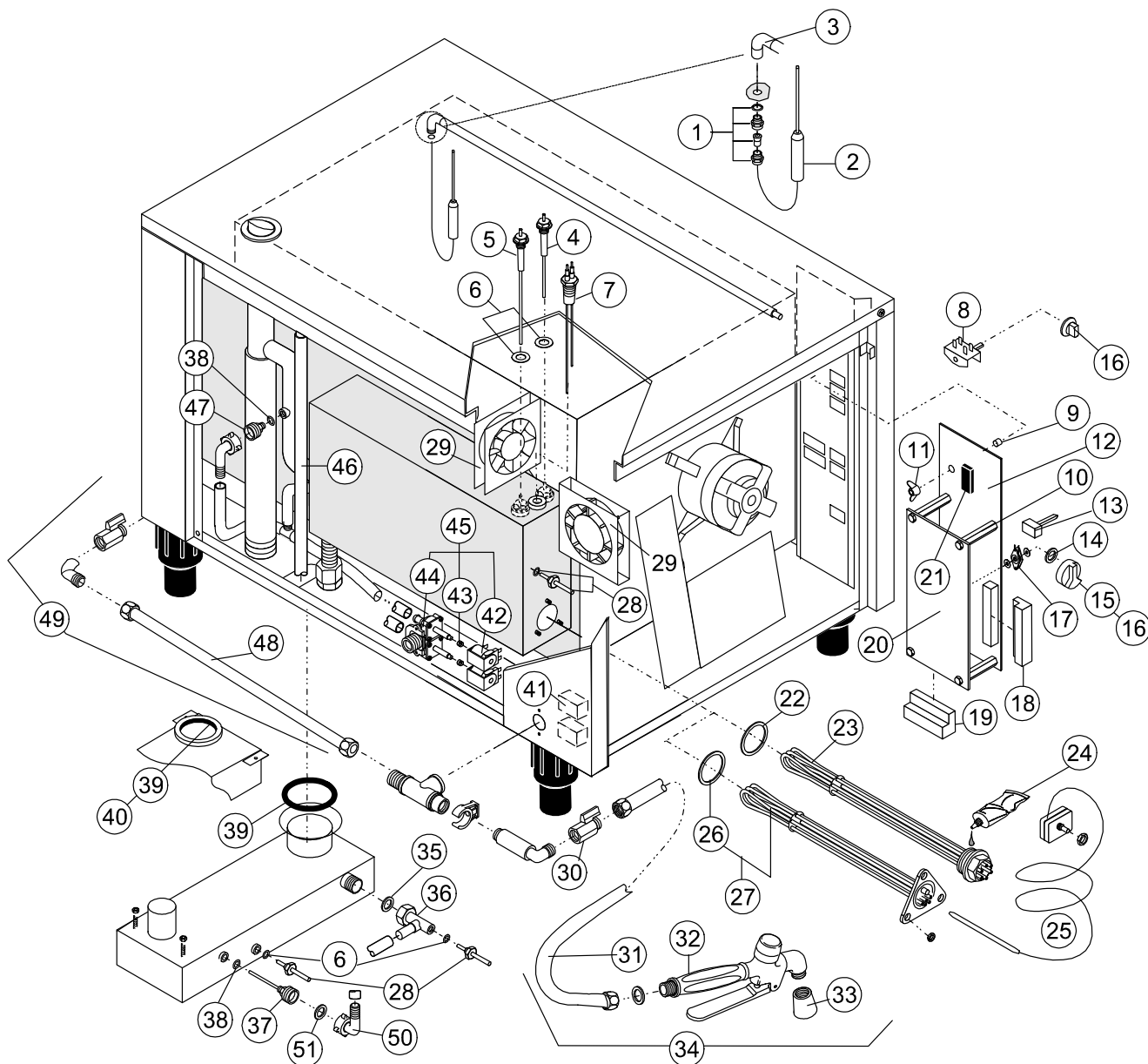
## 8. Ersatzteilliste

Pos	Best. Nr.	Ausführung	Artikelbeschreibung
1	600 50 13		Flachdichtung 59 x 70 für Garraumleuchte
2	500 50 22	Ceran	Glasscheibe Garraumleuchte
3	600 50 13	59.6 x 5.33	O-Ring
4	500 50 45	230-240V 25 Watt	Glühlampe temperaturbeständig 25W
5	500 50 16	25 Watt	Fassung mit Glühbirne 25W
6	500 50 17		Abdeckglas, Bruch- und Schockfest
7	500 50 25		Lampendichtung
8	500 50 40	15 W / 220 V	Glühlampe temperaturbeständig
9	500 50 12		Backofenleuchte komplett
10	600 50 48	DG 48	Membrantülle Ø = 60
11	600 60 81	Ø = R1 1/4 "	Dampferzeuger-Ablaßschraube
12	600 60 82	Ø = R 1"	Dampferzeuger-Ablaßschraube
13	600 50 67	Ø = 36	Dichtungsscheibe für DE-Ablaßschraube R 1"
14	600 50 74	Ø = 45	Dichtungsscheibe für DE-Ablaßschraube R1 1/4 "
15	600 50 24		Ablaufsieb
16	600 40 32		Fußstollen 40x40
17	600 40 47		Stellfuß (Kunststoff) schwarz
18	800 40 23	M 4	Rändelmutter für Kondensatorabdeckung
19	500 30 76		Permanentmagnet
20	600 20 58	für altes Model	Griffüberzug
21	600 20 53	Rechtsanschlag	Drehhebelverschluss (neu)
21	600 20 48	Linksanschlag	Drehhebelverschluss (neu)
22	600 20 43		Befestigungsset für 600 20 53/48 Drehhebelverschluss
23	600 20 56		Abdeckkappe für Drehhebelverschluss
24	500 30 75		Türkontaktschalter berührungslos
25	600 20 66		Klobenunterlage 100 x 32 x 7
26	600 20 49	Linksanschlag	Kloben
26	600 20 54	Rechtsanschlag	Kloben
27	600 20 60	Linksanschlag	Kunststoffeinsatz schräg
27	600 20 62	Rechtsanschlag	Kunststoffeinsatz schräg
28	600 20 47		Befestigungsset für 600 20 54/49 Kloben
29	200 50 41	Option	Bügel für Tür rasterung (mit 200 50 39 Befestigungszubehör )
30	600 20 17	Option	Kugelpfopf 30 x 45 (mit 600 20 24 Befestigungszubehör )
31	700 10 41	2,5m (Meterware)	Rahmendichtung
32	600 80 30		Glasscheibe 500 x 400 x 5
33	700 10 42	2,5m (Meterware)	Fensterdichtung - Außen
34	600 50 37		Rundmutter für Türtropfwanne
35	700 40 20	E 43	Silikonkleber
36	700 40 12	10 ml	Schraubensicherungsmittel (Loctite)
37	600 10 32	Rechtsanschlag	Scharnier Hs 80
38	600 10 33	Rechtsanschlag	Zubehör für Scharnier
39	700 10 16		Türdichtung OD/HUD 6.10
40	700 10 36	perfect/magic	Dichtprofilrahmen OD 6.10
41	600 80 25	perfect/magic	Innenscheibe OD 6.10 lackiert
42	700 10 43	0,8m (Meterware)	Scheibenschutzprofil
43	600 10 27	perfect/magic	Scharnier für Vollglastüre
44	600 10 52		Scharnier für Linksanschlag
45	200 40 50		Türtropfwanne
C	--	auf Anfrage	Doppelvollglastüre (nur komplett erhältlich)

## 8. Ersatzteilliste

### 8.1 Ersatzteilliste OD 6.10

#### 8.1.3 Teil 3



## 8. Ersatzteilliste

Pos	Best. Nr.	Ausführung/Model	Artikelbeschreibung
1	500 20 61		KTM-/N6 Dichtungssatz
2	500 20 62		Kerntemperatur-Meßfühler Teflon
3	600 50 94	PG 9	KTM-Fühlerverschraubung - Winkel
4	500 90 68		Niveausonde -B2 s- ODC 6.10 130 mm
5	500 90 66		Niveausonde -B1 s- ODC 6.10 160mm
6	600 50 16	Ø10xØ19x2	Flachdichtung B1, B2, B3, B4, B5, N6
7	500 90 62		Doppelniveausonde 155/125
8	500 30 22	4 pol.	Drehschalter
9	800 90 48		Distanzhülse (Elektronik-Montage)
10	800 40 10		Abstandsbolzen (Elektronik-Montage)
11	800 40 24	M 4	Flügelmutter
12	500 90 17	40 10 A	Elektronik Platine (Logikteil)
13	500 90 95		Poti für Temperatur/Zeit/KTM
14	500 91 08		Dichtring Poti
15	<del>600 30 23</del>		<del>Knebel MKN</del>
16	600 30 10		Knebel OD
17	500 90 83	compact	Federknebel Temperatur/Zeit/KTM
18	400 60 20	14 pol.	Anschlußklemmleiste -X1-
19	400 60 46	18 pol.	Anschlußklemmleiste -X2-
20	500 90 18	40 10 A	Elektronik Platine (Leistungsteil)
21	<del>500 91 01</del>	<del>4010 / 4010A</del>	<del>Eprom Vers. 1.0X, ohne KTM, compact</del>
21	<del>500 91 02</del>	<del>4010 / 4010A</del>	<del>Eprom Vers. 1.1X, mit KTM, compact</del>
21	<del>500 91 85</del>	<del>4010 / 4010A</del>	<del>Eprom Vers. Hansa V 0.01X, ohne KTM, compact</del>
21	<del>500 91 86</del>	<del>4010 / 4010A</del>	<del>Eprom Vers. V0.02X, ohne KTM, compact</del>
22	600 50 65	R 1,5 "	Flachdichtung Tauchheizkörper
23	500 70 66	9 kW / 220 V	Tauchheizkörper Einschraubversion
24	700 40 15	500 g	Molykote
25	500 10 26	N8 135 °C	Sicherheitstemperaturbegrenzer Flanschtauchheizkörper
26	600 50 15		O-Ring für THK
27	500 70 71	9 kW/220V	Flanschtauchheizkörper DE 6.10 + 10.10
28	500 90 52		Temperaturfühler PT 100 B3,B4,B5
29	500 80 65		Axiallüfter 12V DC, klein (Einbau über dem Dampferzeuger)
29	500 80 68		Axiallüfter 12V DC, groß
30	600 60 74		Kugelhahn
31	700 20 70	2,05 m	Brauseschlauch
32	600 50 05		Handbrause
33	600 50 06		Brausekopf
34	300 70 03	2,05 m	Handbrause-Set komplett für 6.10,10.10
35	600 50 56		Flachdichtung
36	200 00 22		Meßrohr Bypass
37	200 00 26		Einspritzteil Kondensator
38	600 50 62		O-Ring
39	600 50 69		O-Ring 59,6 x 5,33 für Kondensator

## 8. Ersatzteilliste

Seite 3 / 3

40	600 50 68		O-Ring 42,5 x 5,33 für Kondensator (nur 6.10 alt)
41	400 10 75		Entstörfilter Magnetventil / Summer
42	500 10 66		Spule für Magnetventil
43	500 10 74		Druckfeder für Magnetventil - Spule
44	500 10 57		Doppelmagnetventil - Unterteil
45	500 10 56		Doppelmagnetventil
45	500 10 58		Einzelmagnetventil
46	200 60 30		Meßleitung OD 6.10 (Bei Bedarf kürzen)
47	200 00 27		Einspritzteil DE-Befüllen
48	700 20 76		Brauseschlauch Verlängerung für Linksanschlag
49	300 70 30		Handbrausezusatzset OD 6.10/1010 für Linksanschlag
50	600 60 76		Kunststoffwinkel
51	600 50 57		Dichtung für Kunststoffwinkel

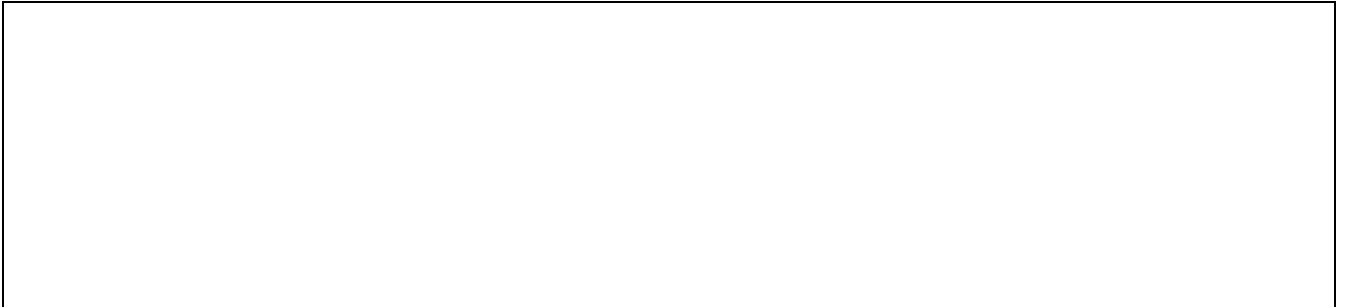
## **8. Ersatzteilliste**

---

Seite 1 / 1

### **8.1 Montageplatte OD 6.10 / OD 10.10**

#### **8.1.4 Montageplatte OD 6.10 / OD 10.10**





## 8. Ersatzteilliste

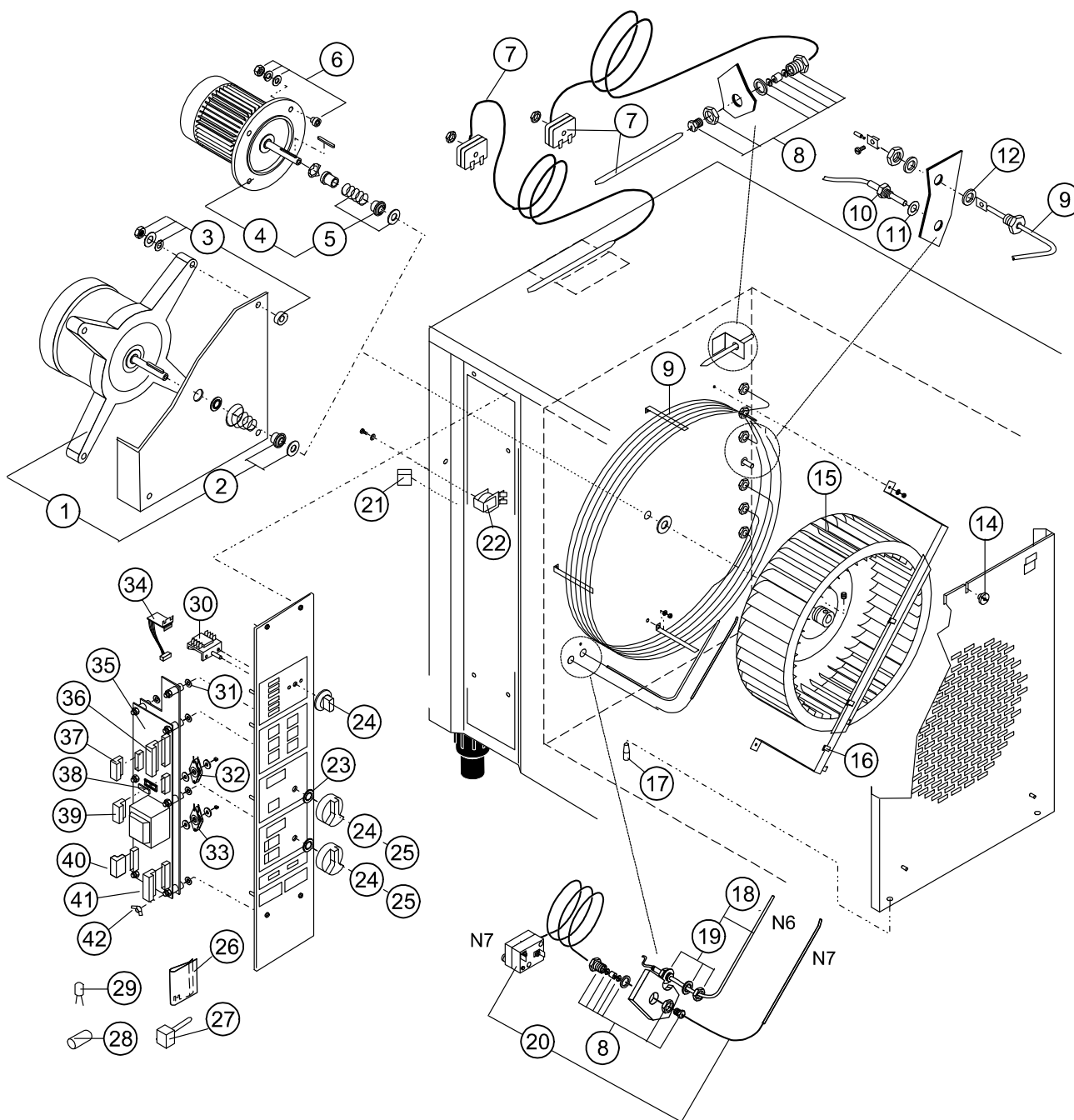
### 8.1.4 Montageplatte OD 6.10 / OD 10.10

Pos	Bezeichnung Designation Description	Teile-Nr. part-No. re'fe'rence	3PE AC 200-240V 50/60Hz	3NPE AC 380-415V 50/60Hz	3PE AC 380-415V 50/60Hz	3PE AC 440V 60Hz
1	RC (K1 - K4 AEG)	4001077	4	4	4	4
1	RC (K1 - K4 SCHIELE)	4001078	4	4	4	4
2	RC (F52)	4001076	1	1	1	1
3	K1	4011000	-	-	-	* (0), 1
3	K1, K2	4001030	2	2	2	1
4	K4	4001030	-	1	1	1
4	K4	4001041	1	-	-	-
5	K5	4011000	1	1	1	1
6	HS - K2 AEG	4001072	1	1	1	1
6	HS - SCHIELE	4001071	1	1	1	1
7	F52 (0,63...1A)	4002032	-	1	1	1
7	F52 (1,6...2,5A)	4002035	1	-	-	-
7.1	HS - F52	4002039	1	1	1	1
8	PE (10mm <sup>2</sup> )	4006033	-	1	1	1
8	PE (16mm <sup>2</sup> )	4006039	1	-	-	-
9	L1, L2, L3, (N) (10mm <sup>2</sup> )	4006030	-	4	3	3
9	L1, L2, L3 (16mm <sup>2</sup> )	4006040	3	-	-	-
10	F2, (F2L2)	4004011	1	1	1	1
11	F1L1, F1L2, F2L1, F2L2	4004010	4	2	4	4
11.1	F1L1, (F1L2) - 6,3A	4005068	2	1	-	-
11.1	F2L1, (F2L2) - 2A	4005066	2	1	4	4
12	F01L1, F01L2	4004010	-	-	2	2
12.1	F01L1, F01L2 - 1A	4005064	-	-	2	2
13	E1, E2 (4pol.)	4006043	-	2	2	-
14	X11 (4mm <sup>2</sup> )	4006023	14	14	8	*(10), 11
15	PE (4mm <sup>2</sup> )	4006026	4	4	4	4
16	4-pol.	4006073	1	1	1	1
17	2-pol.	4006071	4	1	1	1
18	F1L1+F2L1, F1L2+F2L2	4004013	-	-	2	2
19	3-pol.	4006072	-	1	-	-
20	P7 (6pol.)	4006022	1	1	1	1
21	P6 (7pol.)	4006021	1	1	1	1

## 8. Ersatzteilliste

### 8.2 Ersatzteilliste OD 10.10

#### 8.2.1 Teil 1



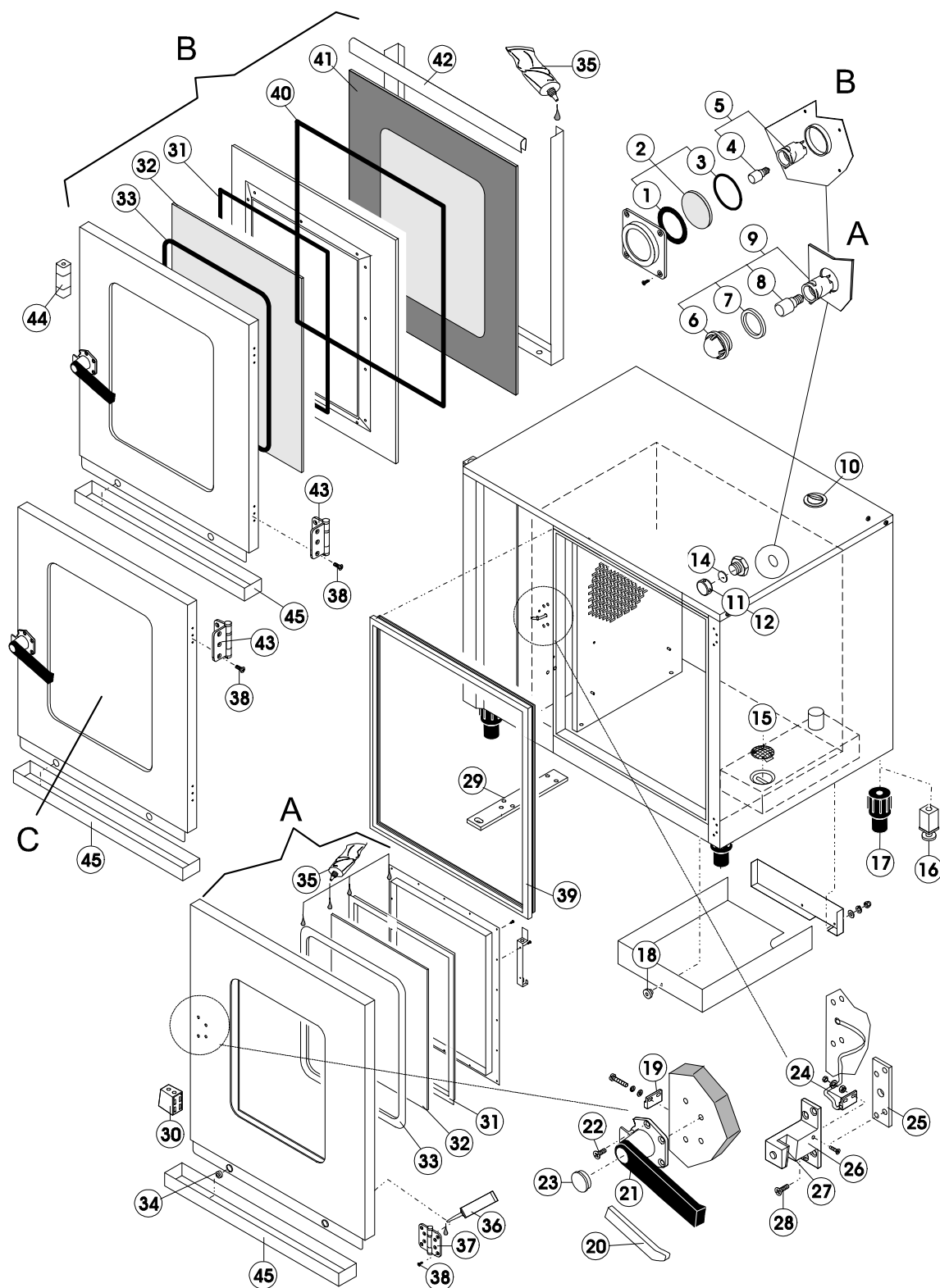
## 8. Ersatzteilliste

Pos	Best. Nr	Ausführung	Artikelbeschreibung
1	500 80 36	compact	Drehstrom-Motor offen, 200 Watt kpl mit Dichtungssatz
1	500 80 59	2 Drehzahlen	Drehstrom-Motor offen, 6/4 pol., 230 V, kpl mit Dichtungssatz
1	500 80 60	2 Drehzahlen	Drehstrom-Motor offen, 6/4 pol., 400 V, kpl mit Dichtungssatz
2	500 80 67		Dichtungssatz für Motorwelle für offenen Motor
3	500 80 66		Befestigungsset für Drehstrom-Motor offen (Pos. 1)
4	500 80 51	eine Drehzahl	Drehstrom-Motor 320 W komplett mit Dichtungssatz
5	600 50 79		Dichtungssatz für Motorwelle geschlossener Motor
6	500 80 50		Befestigungsset für 500 80 51 Drehstrom-Motor 320 W
7	500 10 30	N7	Sicherheitstemperaturbegrenzer HL-Hzg.
8	600 50 80		Stopfbuchsenverschraubung (klein) inkl.Dichtung 600 50 81
9	500 70 36	15 kW / 220 V	Rohrheizkörper OD 10.10 inkl. Befestigungssatz 5007022
10	500 90 52		Temperaturfühler PT 100, B3, B4, B5, N6
11	600 50 16	φ 10 x φ 19 x 2	Flachdichtung B1, B2, B3, B4, B5, N6
12	600 50 55		Dichtring Heißluftheizung
14	600 50 35		Rundmutter für Ansaugblech
15	600 00 56	V 2 A	Ventilatorrad 355 x 114
16	500 10 17		Zubehör für Garraumfühler - gebogen -
17	600 50 33		Bolzen (geschraubt) für Ansaugblech 10 x 27
18	500 10 23	N6	Garraumfühler - gebogen
19	500 10 24		Dichtungssatz Garraumfühler - gebogen
20	500 10 29		Sicherheitstemperaturbegrenzer OD
21	400 10 75		Entstörfilter Magnetventil / Summer
22	400 30 50		Summer 230 V
23	500 91 08		Dichtring
24	600 30 10		Knebel OD
25	<del>600 30 23</del>		<del>Knebel MKN</del>
26	500 90 09		Ableitfeder
27	500 90 95		Poti
28	500 90 85	gelb	Tasterkappe (IRG,ACD)
28	500 90 84	weiß	Tasterkappe (Koch)
29	500 30 46		Tastenhinterleuchtung
30	500 30 22	4 polig	Drehschalter
30	500 30 23		Drehschalter für reduzierte Leistung und Drehzahl
31	600 50 54		Silikonscheibe 10 x 4 (2x pro Bolzen)
32	500 90 83		Federknebel Temperatur
33	500 90 82		Federknebel Zeit / KTM
34	500 90 43	magic	OD-Magic Infrarot Sender / Empfänger
35	500 90 29	3032	Steuerelektronik mit E-Prom 8.1X
35	<del>500 90 08</del>	<del>3031</del>	<del>Steuerelektronik mit E-Prom 7.1X (nicht IPX5)</del>
36	400 60 03	12 polig	Anschlußklemmleiste 1,5 - P1 -
37	400 50 93	4 polig	Anschlußklemmleiste 1,5 - X8 -
38	<del>500 91 82</del>	<del>3032</del>	<del>Eprom Vers 8.1X, 250 Prog., Auto Start, mit KTM</del>
38	<del>500 91 87</del>	<del>3031</del>	<del>Eprom Vers 7.1X, 250 Prog., Auto Start, mit KTM</del>
38	<del>500 90 91</del>	<del>3030/3020/3200</del>	<del>Eprom Vers. I 4.27 ohne KTM</del>
38	<del>500 90 92</del>	<del>3030/3020/3200</del>	<del>Eprom Vers. III 4.27 mit KTM u. Auto Start</del>
38	500 90 98	3031	Eprom 6.0X, 250 Prog., Auto Start, ohne KTM
38	500 90 99	3031	Eprom 6.1X, 250 Prog., Auto Start, mit KTM
38	500 91 00	3030/3200	Eprom 5.01 20 Prog., Auto Start, mit KTM
39	400 60 02	7 polig	Anschlußklemmleiste 1,5 - P2 -
40	400 60 21	7 polig	Anschlußklemmleiste 1,5 - P6 -
41	400 60 22	6 polig	Anschlußklemmleiste 1,5 - P7 -
42	800 40 24	M 4	Flügelmutter

## 8. Ersatzteilliste

### 8.2 Ersatzteilliste OD 10.10

#### 8.2.2 Teil 2



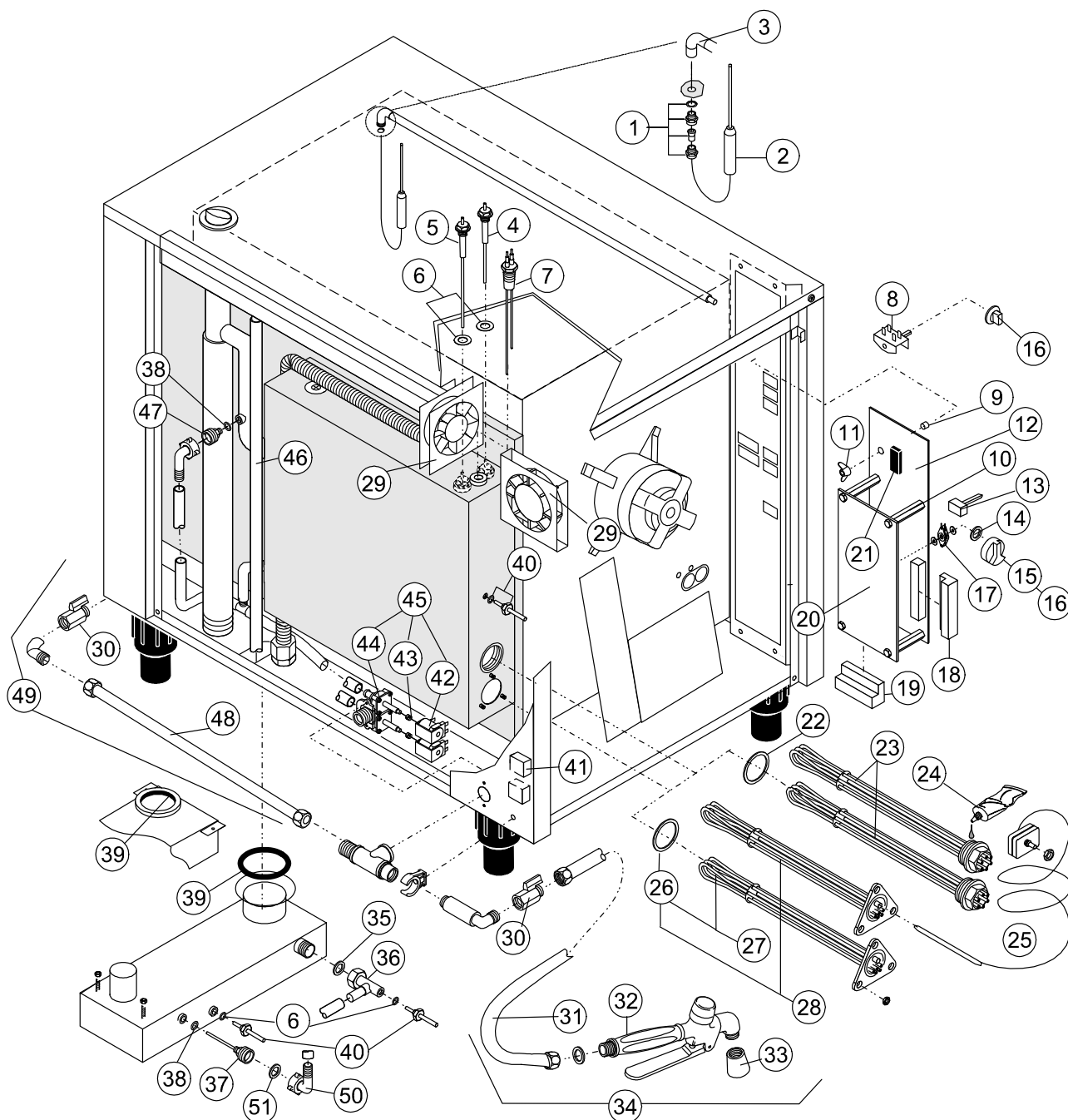
## 8. Ersatzteilliste

Pos	Best. Nr.	Ausführung	Artikelbeschreibung
1	600 50 13		Flachdichtung 59 x 70 für Garraumleuchte
2	500 50 22	Ceran	Glasscheibe Garraumleuchte
3	600 50 13	59.6 x 5.33	O-Ring
4	500 50 45	230-240V 25 Watt	Glühlampe temperaturbeständig 25W
5	500 50 16	25 Watt	Fassung mit Glühbirne 25W
6	500 50 17		Abdeckglas, Bruch- und Schockfest
7	500 50 25		Lampendichtung
8	500 50 40	15 W / 220 V	Glühlampe temperaturbeständig
9	500 50 12		Backofenleuchte komplett
10	600 50 48	DG 48	Membrantülle Ø = 60
11	600 60 81	Ø = R1 1/4 "	Dampferzeuger-Ablaßschraube
12	600 60 82	Ø = R 1"	Dampferzeuger-Ablaßschraube
13	600 50 67	Ø = 36	Dichtungsscheibe für DE-Ablaßschraube R 1"
14	600 50 74	Ø = 45	Dichtungsscheibe für DE-Ablaßschraube R1 1/4 "
15	600 50 24		Ablaufsieb
16	600 40 32		Fußstollen 40x40
17	600 40 47		Stellfuß (Kunststoff) schwarz
18	800 40 23	M 4	Rändelmutter für Kondensatorabdeckung
19	500 30 76		Permanentmagnet
20	600 20 58	für altes Model	Griffüberzug
21	600 20 53	Rechtsanschlag	Drehhebelverschluss (neu)
21	600 20 48	Linksanschlag	Drehhebelverschluss (neu)
22	600 20 43		Befestigungsset für 600 20 53/48 Drehhebelverschluss
23	600 20 56		Abdeckkappe für Drehhebelverschluss
24	500 30 75		Türkontaktschalter berührungslos
25	600 20 66		Klobenunterlage 100 x 32 x 7
26	600 20 49	Linksanschlag	Kloben
26	600 20 54	Rechtsanschlag	Kloben
27	600 20 60	Linksanschlag	Kunststoffeinsatz schräg
27	600 20 62	Rechtsanschlag	Kunststoffeinsatz schräg
28	600 20 47		Befestigungsset für 600 20 54/49 Kloben
29	200 50 41	Option	Bügel für Tür rasterung (mit 200 50 39 Befestigungszubehör )
30	600 20 17	Option	Kugelpfopf 30 x 45 (mit 600 20 24 Befestigungszubehör )
31	700 10 41	2,5m (Meterware)	Rahmendichtung
32	600 80 30		Glasscheibe 500 x 400 x 5
33	700 10 42	2,5m (Meterware)	Fensterdichtung - Außen
34	600 50 37		Rundmutter für Türtropfwanne
35	700 40 20	E 43	Silikonkleber
36	700 40 12	10 ml	Schraubensicherungsmittel (Loctite)
37	600 10 32	Rechtsanschlag	Scharnier Hs 80
38	600 10 33	Rechtsanschlag	Zubehör für Scharnier
39	700 10 17		Türdichtung OD/HUD 10.10
40	700 10 37	perfect/magic	Dichtprofilrahmen OD 10.10
41	600 80 26	perfect/magic	Innenscheibe OD 10.10 lackiert
42	700 10 43	0,8m (Meterware)	Scheibenschutzprofil
43	600 10 27	perfect/magic	Scharnier für Vollglastüre
44	600 10 52		Scharnier für Linksanschlag
45	200 40 50		Türtropfwanne
C	--	auf Anfrage	Doppelvollglastüre (nur komplett erhältlich)

## 8. Ersatzteilliste

### 8.2 Ersatzteilliste OD 10.10

#### 8.2.3 Teil 3



## 8. Ersatzteilliste

Pos	Best. Nr.	Ausführung/Model	Artikelbeschreibung
1	500 20 61		KTM-/N6 Dichtungssatz
2	500 20 62		Kerntemperatur-Meßfühler Teflon
3	600 50 94	PG 9	KTM-Fühlerverschraubung - Winkel
4	500 90 69		Niveausonde -B2 s- ODC 10.10 190 mm
5	500 90 67		Niveausonde -B1 s- ODC 10.10 235 mm
6	600 50 16	Ø10xØ19x2	Flachdichtung B1, B2, B3, B4, B5, N6
7	500 90 65		Doppelniveausonde 235/185
8	500 30 22	4 pol.	Drehschalter
9	800 90 48		Distanzhülse (Elektronik-Montage)
10	800 40 10		Abstandsbolzen (Elektronik-Montage)
11	800 40 24	M 4	Flügelmutter
12	500 90 17	40 10 A	Elektronik Platine (Logikteil)
13	500 90 95		Poti für Temperatur/Zeit/KTM
14	500 91 08		Dichtring Poti
15	<del>600 30 23</del>		<del>Knebel MKN</del>
16	600 30 10		Knebel OD
17	500 90 83	compact	Federknebel Temperatur/Zeit/KTM
18	400 60 20	14 pol.	Anschlußklemmleiste -X1-
19	400 60 46	18 pol.	Anschlußklemmleiste -X2-
20	500 90 18	40 10 A	Elektronik Platine (Leistungsteil)
21	<del>500 91 01</del>	<del>4010 / 4010A</del>	<del>Eprom Vers. 1.0X, ohne KTM, compact</del>
21	500 91 02	4010 / 4010A	Eprom Vers. 1.1X, mit KTM, compact
21	500 91 85	4010 / 4010A	Eprom Vers. Hansa V 0.01X, ohne KTM, compact
21	500 91 86	4010 / 4010A	Eprom Vers. V0.02X, ohne KTM, compact
22	600 50 65	R 1,5 "	Flachdichtung Tauchheizkörper
23	500 70 63	7,5 kW / 220 V	Tauchheizkörper Einschraubversion
24	700 40 15	500 g	Molykote
25	500 10 26	N8 135 °C	Sicherheitstemperaturbegrenzer Flanschauchheizkörper
26	600 50 15		O-Ring für THK
27	500 70 71	9 kW / 220V	Flanschauchheizkörper DE 6.10 + 10.10
28	500 70 62	6 kW / 220V	Flanschauchheizkörper DE 10.10 (oben)
29	500 80 65		Axiallüfter 12V DC, klein (Einbau über Dampferzeuger)
29	500 80 68		Axiallüfter 12V DC, groß
30	600 60 74		Kugelhahn
31	700 20 70	2,05 m	Brauseschlauch
32	600 50 05		Handbrause
33	600 50 06		Brausekopf
34	300 70 03	2,05 m	Handbrause-Set komplett für 6.10,10.10
35	600 50 56		Flachdichtung
36	200 00 22		Meßrohr Bypass
37	200 00 26		Einspritzteil Kondensator
38	600 50 62		O-Ring für Einspritzteil

## 8. Ersatzteilliste

Seite 3 / 3

<b>39</b>	600 50 69		O-Ring 59,6 x 5,33 für Kondensator
<b>40</b>	500 90 52		Temperaturfühler PT 100 B3, B4, B5
<b>41</b>	400 10 75		Entstörfilter Magnetventil / Summer
<b>42</b>	500 10 66		Spule für Magnetventil
<b>43</b>	500 10 74		Druckfeder für Magnetventil - Spule
<b>44</b>	500 10 57		Doppelmagnetventil - Unterteil
<b>45</b>	500 10 56		Doppelmagnetventil
<b>45</b>	500 10 58		Einzelmagnetventil
<b>46</b>	200 60 31		Meßleitung OD 10.10 (Bei Bedarf kürzen)
<b>47</b>	200 00 27		Einspritzteil DE-Befüllen
<b>48</b>	700 20 76		Brauseschlauch Verlängerung für Linksanschlag
<b>49</b>	300 70 30		Handbrausezusatzset OD 6.10/1010 für Linksanschlag
<b>50</b>	600 60 76		Kunststoffwinkel
<b>51</b>	600 50 57		Dichtung für Kunststoffwinkel



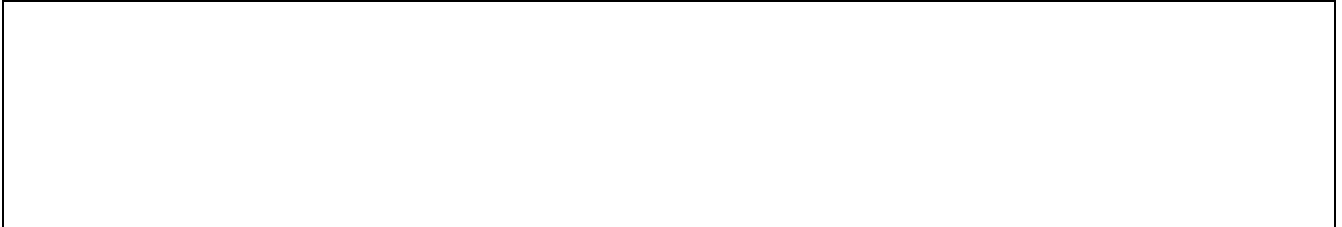
## **8. Ersatzteilliste**

---

Seite 1 / 1

### **8.2 Ersatzteilliste OD 10.10**

#### **8.2.4 Montageplatte OD 6.10 / OD 10.10**



## 8. Ersatzteilliste

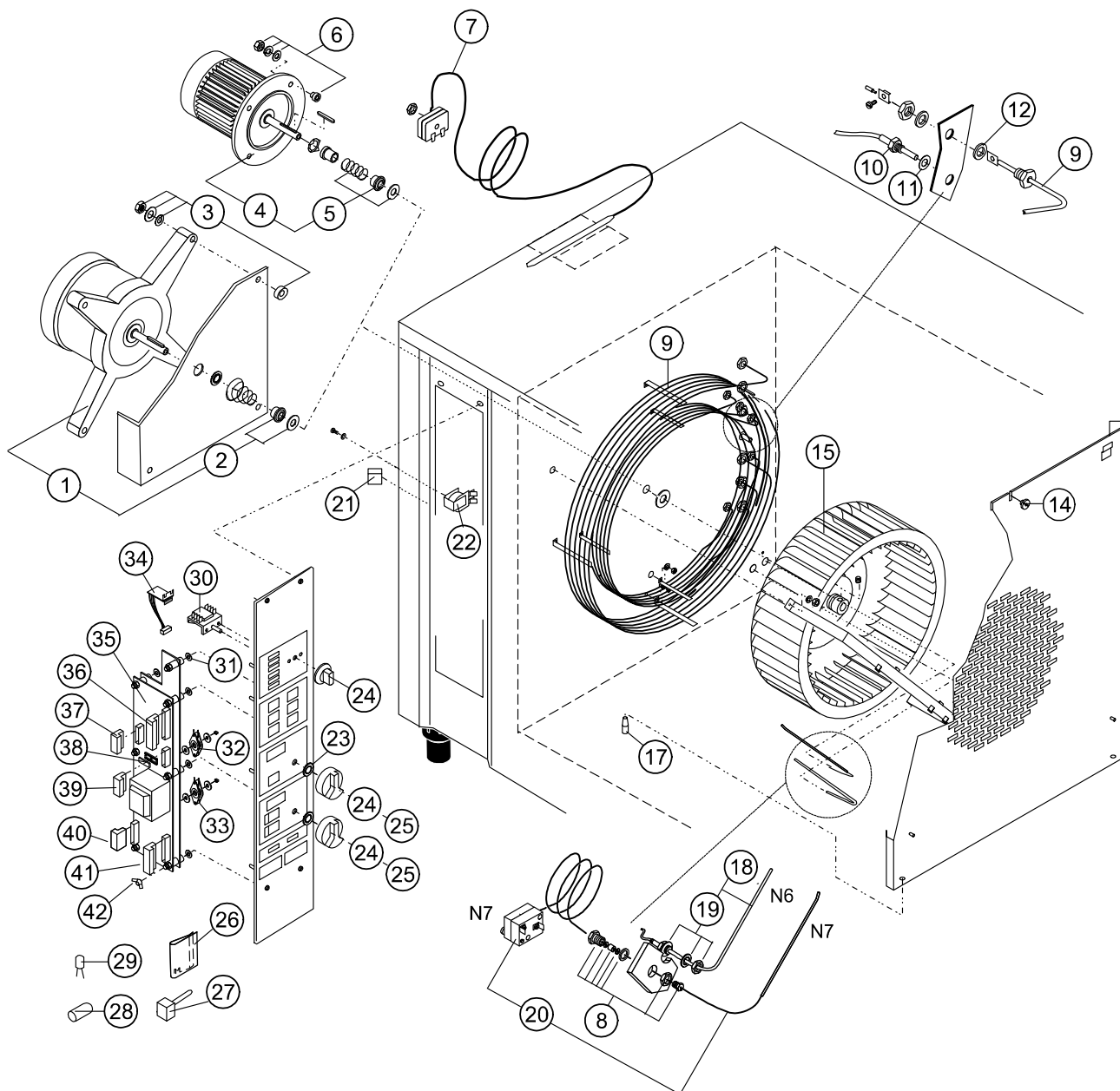
### Montageplatte OD 6.10/ OD 10.10

Pos	Bezeichnung Designation Description	Teile-Nr. part-No. réf'ence	3PE AC 200-240V 50/60Hz	3NPE AC 380-415V 50/60Hz	3PE AC 380-415V 50/60Hz	3PE AC 440V 60Hz
1	RC (K1 - K4 AEG)	4001077	4	4	4	4
1	RC (K1 - K4 SCHIELE)	4001078	4	4	4	4
2	RC (F52)	4001076	1	1	1	1
3	K1	4011000	-	-	-	* (0), 1
3	K1, K2	4001030	2	2	2	1
4	K4	4001030	-	1	1	1
4	K4	4001041	1	-	-	-
5	K5	4011000	1	1	1	1
6	HS - K2 AEG	4001072	1	1	1	1
6	HS - SCHIELE	4001071	1	1	1	1
7	F52 (0,63...1A)	4002032	-	1	1	1
7	F52 (1,6...2,5A)	4002035	1	-	-	-
7.1	HS - F52	4002039	1	1	1	1
8	PE (10mm <sup>2</sup> )	4006033	-	1	1	1
8	PE (16mm <sup>2</sup> )	4006039	1	-	-	-
9	L1, L2, L3, (N) (10mm <sup>2</sup> )	4006030	-	4	3	3
9	L1, L2, L3 (16mm <sup>2</sup> )	4006040	3	-	-	-
10	F2, (F2L2)	4004011	1	1	1	1
11	F1L1, F1L2, F2L1, F2L2	4004010	4	2	4	4
11.1	F1L1, (F1L2) - 6,3A	4005068	2	1	-	-
11.1	F2L1, (F2L2) - 2A	4005066	2	1	4	4
12	F01L1, F01L2	4004010	-	-	2	2
12.1	F01L1, F01L2 - 1A	4005064	-	-	2	2
13	E1, E2 (4pol.)	4006043	-	2	2	-
14	X11 (4mm <sup>2</sup> )	4006023	14	14	8	*(10), 11
15	PE (4mm <sup>2</sup> )	4006026	4	4	4	4
16	4-pol.	4006073	1	1	1	1
17	2-pol.	4006071	4	1	1	1
18	F1L1+F2L1, F1L2+F2L2	4004013	-	-	2	2
19	3-pol.	4006072	-	1	-	-
20	P7 (6pol.)	4006022	1	1	1	1
21	P6 (7pol.)	4006021	1	1	1	1

## 8. Ersatzteilliste

### 8.3 Ersatzteilliste OD 10.20

#### 8.3.1 Teil 1



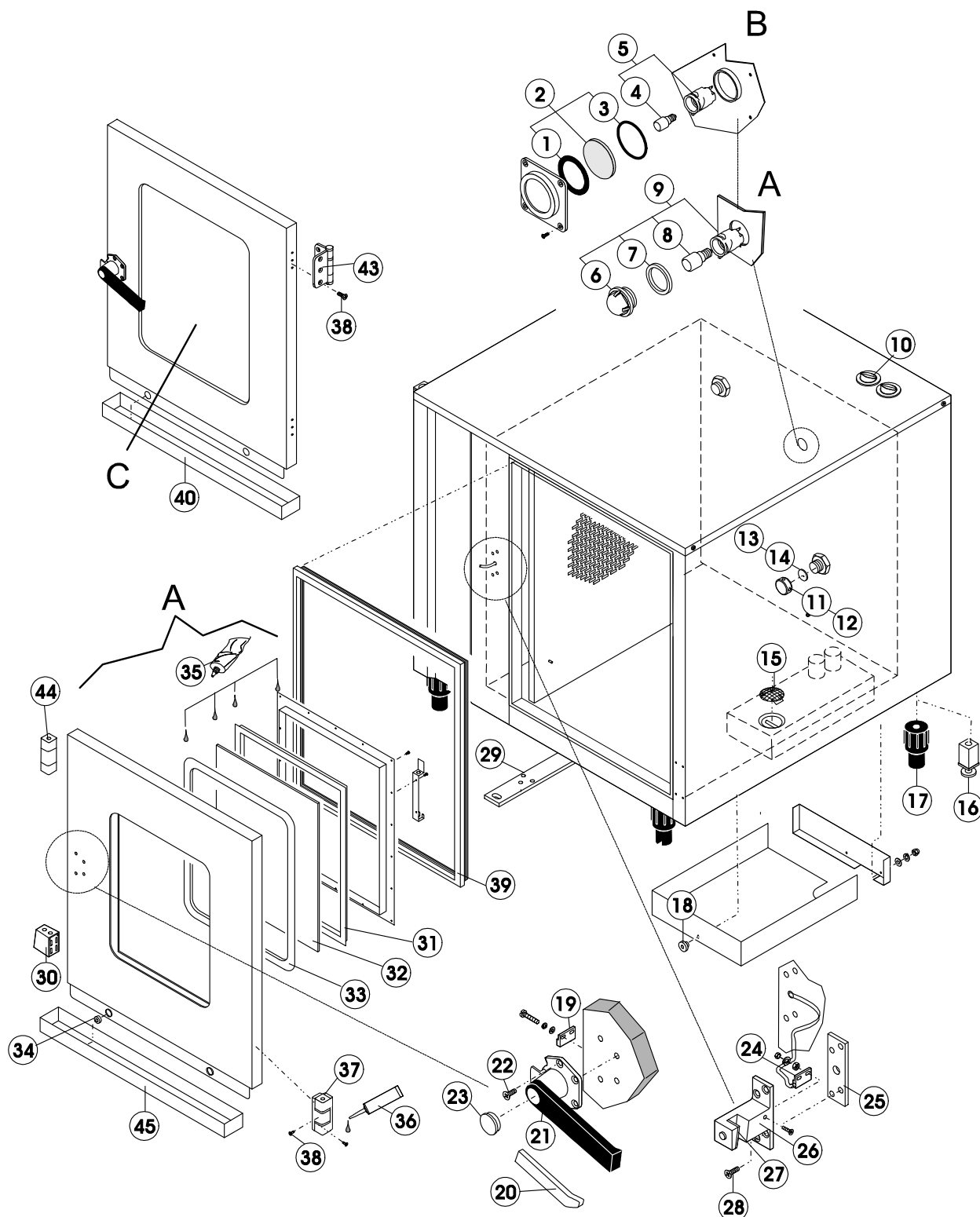
## 8. Ersatzteilliste

Pos	Best. Nr.	Ausführung	Artikelbeschreibung
1	500 80 36	compact	Drehstrom- Motor offen, 200 Watt kpl. mit Dichtungssatz
1	500 80 59	2 Drehzahlen	Drehstrom- Motor offen, 6/4 pol., 230 V, kpl. mit Dichtungssatz
1	500 80 60	2 Drehzahlen	Drehstrom- Motor offen, 6/4 pol., 400 V, kpl. mit Dichtungssatz
2	500 80 67		Dichtungssatz für Motorwelle für offenen Motor
3	500 80 66		Befestigungsset für Drehstrom- Motor offen (Pos. 1)
4	500 80 51	eine Drehzahl	Drehstrom- Motor 320 W komplett mit Dichtungssatz
5	600 50 79		Dichtungssatz für Motorwelle geschlossener Motor
6	500 80 50		Befestigungsset für 500 80 51 Drehstrom- Motor 320 W
7	500 10 30	N7	Sicherheitstemperaturbegrenzer HL-Hzg.
8	600 50 80		Stopfbuchsenverschraubung (klein) inkl. Dichtung 600 50 81
9	<del>500 70 43</del>	24 kW / 220 V	Rohrheizkörper OD 10.20 inkl. Bef. Satz, <b>neu 5007041</b>
10	500 90 52		Temperaturfühler PT 100, B3, B4, B5, N6
11	600 50 16	φ 10 x φ 19 x 2	Flachdichtung B1, B2, B3, B4, B5, N6
12	600 50 55		Dichtring Heißluftheizung
14	600 50 35		Rundmutter für Ansaugblech
15	600 00 68	V 2 A	Ventilatorrad 400 x 115
16	500 10 17		Zubehör für Garraumfühler - gebogen -
17	600 50 33		Bolzen (geschraubt) für Ansaugblech 10 x 27
18	500 10 23	N6	Garraumfühler - gebogen
19	500 10 24		Dichtungssatz Garraumfühler - gebogen
20	500 10 29		Sicherheitstemperaturbegrenzer OD
21	400 10 75		Entstörfilter Magnetventil / Summer
22	400 30 50		Summer 230 V
23	500 91 08		Dichtring
24	600 30 10		Knebel OD
25	<del>600 30 23</del>		<del>Knebel MKN</del>
26	500 90 09		Ableitfeder
27	500 90 95		Poti
28	500 90 85	gelb	Tasterkappe (IRG,ACD)
28	500 90 84	weiß	Tasterkappe (Koch)
29	500 30 46		Tastenhinterleuchtung
30	500 30 22	4 polig	Drehschalter
30	500 30 23		Drehschalter für reduzierte Leistung und Drehzahl
31	600 50 54		Silikonscheibe 10 x 4 (2x pro Bolzen)
32	500 90 83		Federknebel Temperatur
33	500 90 82		Federknebel Zeit / KTM
34	500 90 43	magic	OD-Magic Infrarot Sender / Empfänger
35	500 90 29	3032	Steuerelektronik mit E-Prom 8.1X
35	<del>500 90 08</del>	3031	<del>Steuerelektronik mit E-Prom 7.1X (nicht IPX5)</del>
36	400 60 03	12 polig	Anschlußklemmleiste 1,5 - P1 -
37	400 50 93	4 polig	Anschlußklemmleiste 1,5 - X8 -
38	<del>500 91 82</del>	3032	<del>Eprom Vers 8.1X, 250 Prog., Auto Start, mit KTM</del>
38	<del>500 91 87</del>	3031	<del>Eprom Vers 7.1X, 250 Prog., Auto Start, mit KTM</del>
38	500 90 94	3030/3020/3200	Eprom Vers. I 4.27 ohne KTM
38	500 90 92	3030/3020/3200	Eprom Vers. III 4.27 mit KTM u. Auto Start
38	500 90 98	3031	Eprom 6.0X, 250 Prog., Auto Start, ohne KTM
38	500 90 99	3031	Eprom 6.1X, 250 Prog., Auto Start, mit KTM
38	500 91 00	3030/3200	Eprom 5.01 20 Prog., Auto Start, mit KTM
39	400 60 02	7 polig	Anschlußklemmleiste 1,5 - P2 -
40	400 60 21	7 polig	Anschlußklemmleiste 1,5 - P6 -
41	400 60 22	6 polig	Anschlußklemmleiste 1,5 - P7 -
42	800 40 24	M 4	Flügelmutter

## 8. Ersatzteilliste

### 8.3 Ersatzteilliste OD 10.20

#### 8.3.2 Teil 2



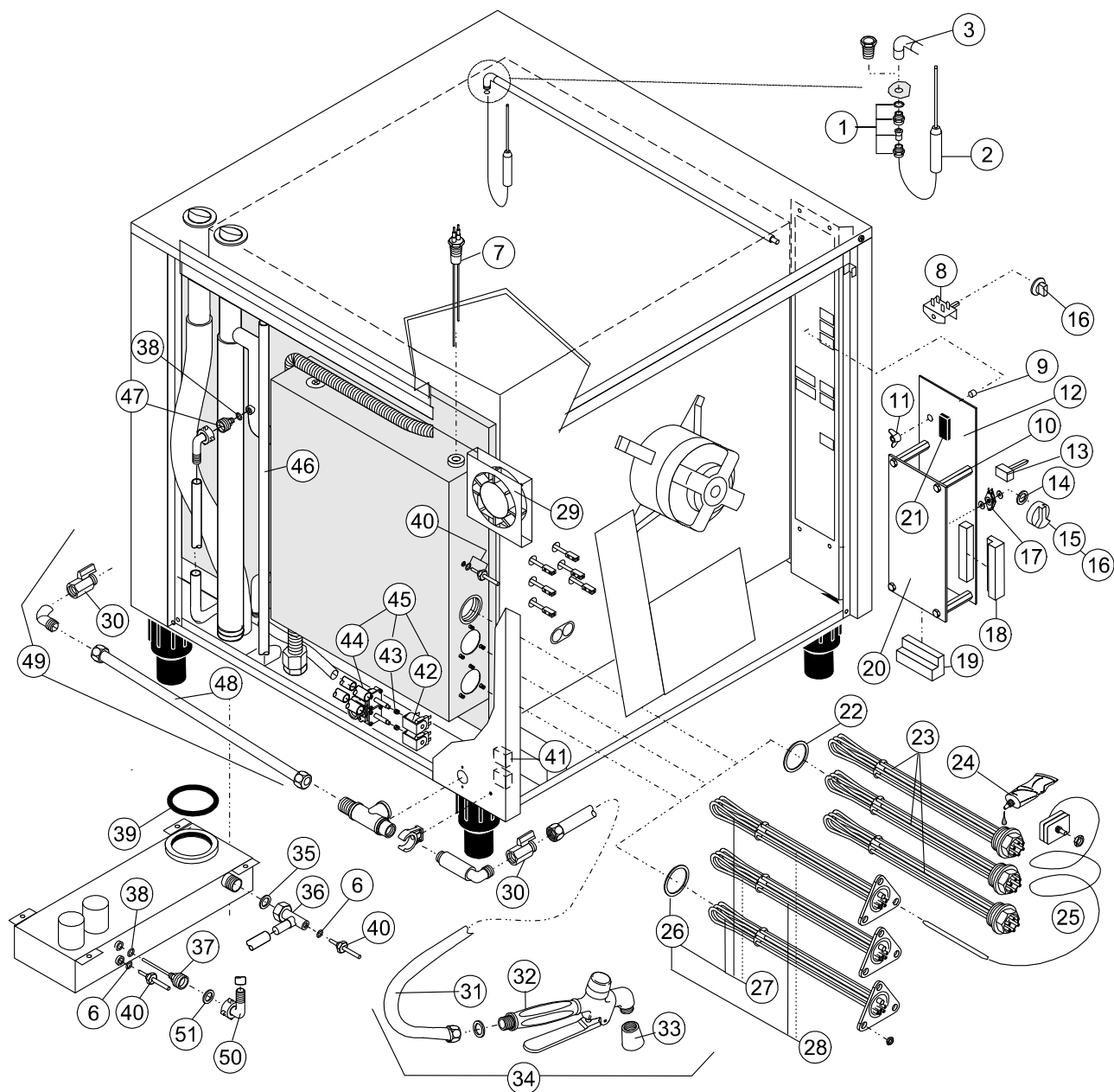
## 8. Ersatzteilliste

Pos	Best. Nr.	Ausführung	Artikelbeschreibung
1	600 50 13		Flachdichtung 59 x 70 für Garraumleuchte
2	500 50 22	Ceran	Glasscheibe Garraumleuchte
3	600 50 13	59.6 x 5.33	O-Ring
4	500 50 45	230-240V 25 Watt	Glühlampe temperaturbeständig 25W
5	500 50 16	25 Watt	Fassung mit Glühbirne 25W
6	500 50 17		Abdeckglas, Bruch- und Schockfest
7	500 50 25		Lampendichtung
8	500 50 40	15 W / 220 V	Glühlampe temperaturbeständig
9	500 50 12		Backofenleuchte komplett
10	600 50 48	DG 48	Membrantülle Ø = 60
11	600 60 81	Ø = R1 1/4 "	Dampferzeuger-Ablaßschraube
12	600 60 82	Ø = R 1"	Dampferzeuger-Ablaßschraube
13	600 50 67	Ø = 36	Dichtungsscheibe für DE-Ablaßschraube R 1"
14	600 50 74	Ø = 45	Dichtungsscheibe für DE-Ablaßschraube R1 1/4 "
15	600 50 24		Ablaufsieb
16	600 40 32		Fußstollen 40x40
17	600 40 47		Stellfuß (Kunststoff) schwarz
18	800 40 23	M 4	Rändelmutter für Kondensatorabdeckung
19	500 30 76		Permanentmagnet
20	600 20 58	für altes Model	Griffüberzug
21	600 20 53	Rechtsanschlag	Drehhebelverschluss (neu)
21	600 20 48	Linksanschlag	Drehhebelverschluss (neu)
22	600 20 43		Befestigungsset für 600 20 53/48 Drehhebelverschluss
23	600 20 56		Abdeckkappe für Drehhebelverschluss
24	500 30 75		Türkontaktschalter berührungslos
25	600 20 69		Klobenunterlage 100 x 32 x 12
26	600 20 49	Linksanschlag	Kloben
26	600 20 54	Rechtsanschlag	Kloben
27	600 20 60	Linksanschlag	Kunststoffeinsatz schräg
27	600 20 62	Rechtsanschlag	Kunststoffeinsatz schräg
28	600 20 47		Befestigungsset für 600 20 54/49 Kloben
29	200 50 41	Option	Bügel für Tür rasterung (mit 200 50 39 Befestigungszubehör )
30	600 20 17	Option	Kugelpfopf 30 x 45 (mit 600 20 24 Befestigungszubehör )
31	700 10 41	2,5 m (Meterware)	Rahmendichtung
32	600 80 30		Glasscheibe 500 x 400 x 5
33	700 10 42	2,5 m (Meterware)	Fensterdichtung - Außen
34	600 50 37		Rundmutter für Türtropfwanne
35	700 40 20	E 43	Silikonkleber
36	700 40 12	10 ml	Schraubensicherungsmittel (Loctite)
37	600 10 53	Rechtsanschlag	Kantenscharnier 130 x 36
38	600 10 56	Rechtsanschlag	Zubehör für Scharnier
39	700 10 32		Türdichtung OD/HUD 10.20
40	200 40 50		Türtropfwanne OD 6.10 / 10.10 / 10.20
43	600 10 27	perfect/magic	Scharnier für Doppelvollglastüre
44	600 10 52		Scharnier für Linksanschlag
45	200 40 52		Türtropfwanne alte Türe
C	--	auf Anfrage	Doppelvollglastüre (nur komplett erhältlich)

## 8. Ersatzteilliste

### 8.3 Ersatzteilliste OD 10.20

#### 8.3.3 Teil 3



## 8. Ersatzteilliste

Pos	Best. Nr.	Ausführung/Model	Artikelbeschreibung
1	500 20 61		KTM-/N6 Dichtungssatz
2	500 20 62		Kerntemperatur-Meßfühler Teflon
3	600 50 94	PG 9	KTM-Fühlerverschraubung - Winkel
6	600 50 16	Ø10xØ19x2	Flachdichtung B1, B2, B3, B4, B5, N6
7	500 90 65		Doppelniveausonde 235/185
8	500 30 22	4 pol.	Drehschalter
9	800 90 48		Distanzhülse (Elektronik-Montage)
10	800 40 10		Abstandsbolzen (Elektronik-Montage)
11	800 40 24	M 4	Flügelmutter
12	500 90 17	40 10 A	Elektronik Platine (Logikteil)
13	500 90 95		Poti für Temperatur/Zeit/KTM
14	500 91 08		Dichtring Poti
15	<del>600 30 23</del>		<del>Knebel MKN</del>
16	600 30 10		Knebel OD
17	500 90 83	compact	Federknebel Temperatur/Zeit/KTM
18	400 60 20	14 pol.	Anschlußklemmleiste -X1-
19	400 60 46	18 pol.	Anschlußklemmleiste -X2-
20	500 90 18	40 10 A	Elektronik Platine (Leistungsteil)
21	<del>500 91 01</del>	<del>4010 / 4010A</del>	<del>Eprom Vers. 1.0X, ohne KTM, compact</del>
21	500 91 02	4010 / 4010A	Eprom Vers. 1.1X, mit KTM, compact
21	<del>500 91 85</del>	<del>4010 / 4010A</del>	<del>Eprom Vers. Hansa V 0.01X, ohne KTM, compact</del>
21	<del>500 91 86</del>	<del>4010 / 4010A</del>	<del>Eprom Vers. V0.02X, ohne KTM, compact</del>
22	600 50 65	R 1,5 "	Flachdichtung Tauchheizkörper
23	500 70 63	7,5 kW / 220 V	Tauchheizkörper Einschraubversion
24	700 40 15	500 g	Molykote
25	500 10 26	N8 135 °C	Sicherheitstemperaturbegrenzer Flanschauchheizkörper
26	600 50 15		O-Ring für THK
27	500 70 71	9 kW / 220V	Flanschauchheizkörper DE
28	500 70 62	6 kW / 220V	Flanschauchheizkörper DE
29	500 80 68		Axiallüfter 12V DC, groß
30	600 60 74		Kugelhahn
31	700 20 71	2,20 m	Brauseschlauch
32	600 50 05		Handbrause
33	600 50 06		Brausekopf
34	300 70 04	2,20 m	Handbrause-Set komplett für 10.20
35	600 50 56		Flachdichtung
36	200 00 22		Meßrohr Bypass
37	200 00 26		Einspritzteil Kondensator
38	600 50 62		O-Ring für Einspritzteil
39	600 50 69		O-Ring 59,6 x 5,33 für Kondensator
40	500 90 52		Temperaturfühler PT 100 B3, B4, B5
41	400 10 75		Entstörfilter Magnetventil / Summer
42	500 10 66		Spule für Magnetventil



## 8. Ersatzteilliste

Seite 3 / 3

<b>43</b>	500 10 74		<del>Druckfeder für Magnetventil - Spule</del>
<b>44</b>	500 10 57		<del>Doppelmagnetventil - Unterteil</del>
<b>45</b>	500 10 56		Doppelmagnetventil
<b>45</b>	500 10 58		Einzel magnetventil
<b>46</b>	200 60 28		Meßleitung OD 10.20 (Bei Bedarf kürzen)
<b>47</b>	200 00 27		Einspritzteil DE-Befüllen
<b>48</b>	700 20 76		Brauseschlauch Verlängerung für Linksanschlag 6.10/10.10/10.20
<b>49</b>	300 70 30		Handbrausezusatzset OD 6.10/1010/10.20 für Linksanschlag
<b>50</b>	600 60 76		Kunststoffwinkel
<b>51</b>	600 50 57		Dichtung für Kunststoffwinkel

## **8. Ersatzteilliste**

---

Seite 1 / 3

### **8.3 Ersatzteilliste OD 10.20**

#### **8.3.4 Montageplatte OD 10.20 / OD 12.20**



## 8. Ersatzteilliste

### 8.3.4 Montageplatte OD 10.20/ OD 12.20

Pos.	Bezeichnung Designation Description	Teile-Nr. part-No. réf'ERENCE	3PE AC 200-240V 50/60Hz	3NPE AC 380-415V 50/60Hz	3PE AC 380-415V 50/60Hz	3PE AC 440V 60Hz
1	RC (K1 - K42 AEG)	4001077	6	6	6	6
1	RC (K1 - K42 SCHIELE)	4001078	6	6	6	6
2	RC (F52)	4001076	1	1	1	1
3	K1, K2, K3	4011000	-	3	3	3
3	K1, K2, K3	4001030	3	-	-	-
4	K41, K42	4001030	-	2	2	2
4	K41, K42	4001041	2	-	-	-
5	K5	4011000	1	1	1	1
6	HS - K2 AEG	4001072	1	1	1	1
6	HS - K2 SCHIELE	4001071	1	1	1	1
7	F52 (0,6.1A)	4002032	-	1	1	1
7	F52 (1,6.2,5A)	4002035	1	-	-	-
7.1	HS - F52	4002039	1	1	1	1
8	PE (35mm <sup>2</sup> )	4006058	1	1	1	1
9	L1, L2, L3, (N) (25mm <sup>2</sup> )	4006050	-	4	3	3
9	L1, L2, L3 (35mm <sup>2</sup> )	4006055	3	-	-	-
10	F2, (F2L2)	4004011	1	1	1	1
11	F1L1, F1L2, F2L1, F2L2	4004010	4	2	4	4
11.1	F1L1, (F1L2) - 6,3A	4005068	2	1	-	-
11.1	F2L1, (F2L2) - 2A	4005066	2	1	4	4
12	F01L1, F01L2	4004010	-	-	2	2
12.1	F01L1, F01L2 - 1A	4005064	-	-	2	2
13	E1, E2, E3(4pol.)	4006043	-	3	3	-
14	X11(4mm <sup>2</sup> )	4006023	8	8	8	13
15	PE (4mm <sup>2</sup> )	4006026	4	4	4	4
16	4-pol.	4006073	1	1	1	1
17	2-pol.	4006071	1	1	1	1
18	F1L1+F2L1, F1L2+F2L2	4004013	-	-	2	2
19	F11 -F13					
19.1		4004035	9	9	9	8
19.2		4004040	9	9	9	-
19.2	440V	4004042	-	-	-	8
19.3	20A	4005058	-	9	9	-
19.3	25A	4005055	9	-	-	-

## 8. Ersatzteilliste

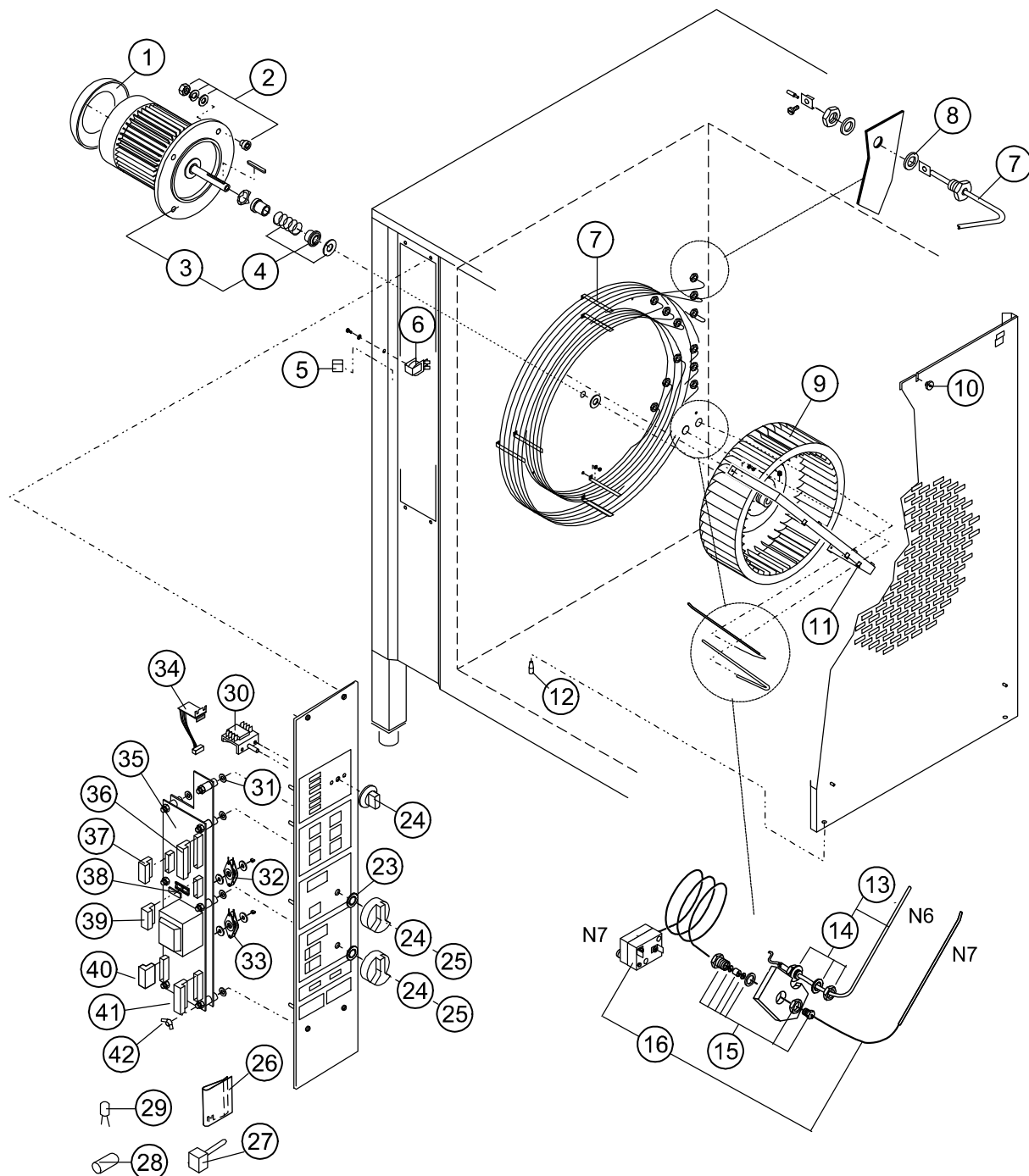
### 8.3.4 Montageplatte OD 10.20/ OD 12.20 (Fortsetzung)

Pos	Bezeichnung Designation Description	Teile-Nr. part-No. re'fe'rence	3PE AC 200-240V 50/60Hz	3NPE AC 380-415V 50/60Hz	3PE AC 380-415V 50/60Hz	3PE AC 440V 60Hz
19.3	16A/ 440V	4005045	-	-	-	8
19.4	20A	4005014	-	9	9	-
19.4	25A	4005015	9	-	-	-
19.4	16A	4005021	-	-	-	8
19.5		4004025	9	9	9	-
19.5	440V	4004026	-	-	-	8
20	F14 - F16					
20.1		4004035	6	6	6	6
20.2		4004040	6	6	6	-
20.2	440V	4004042	-	-	-	6
20.3	25A	4005055	-	6	6	-
20.3	50A	4005057	6	-	-	-
20.3	25A/ 440V	4005046	-	-	-	6
20.4	25A	4005015	-	6	6	6
20.4	50A	4005017	6	-	-	-
20.5		4004025	6	6	6	-
20.5	440V	4004026	-	-	-	6
21	P6(7pol.)	4006021	1	1	1	1
22	P7(6pol.)	4006022	1	1	1	1

## 8. Ersatzteilliste

### 8.4 Ersatzteilliste OD 12.20

#### 8.4.1 Teil 1



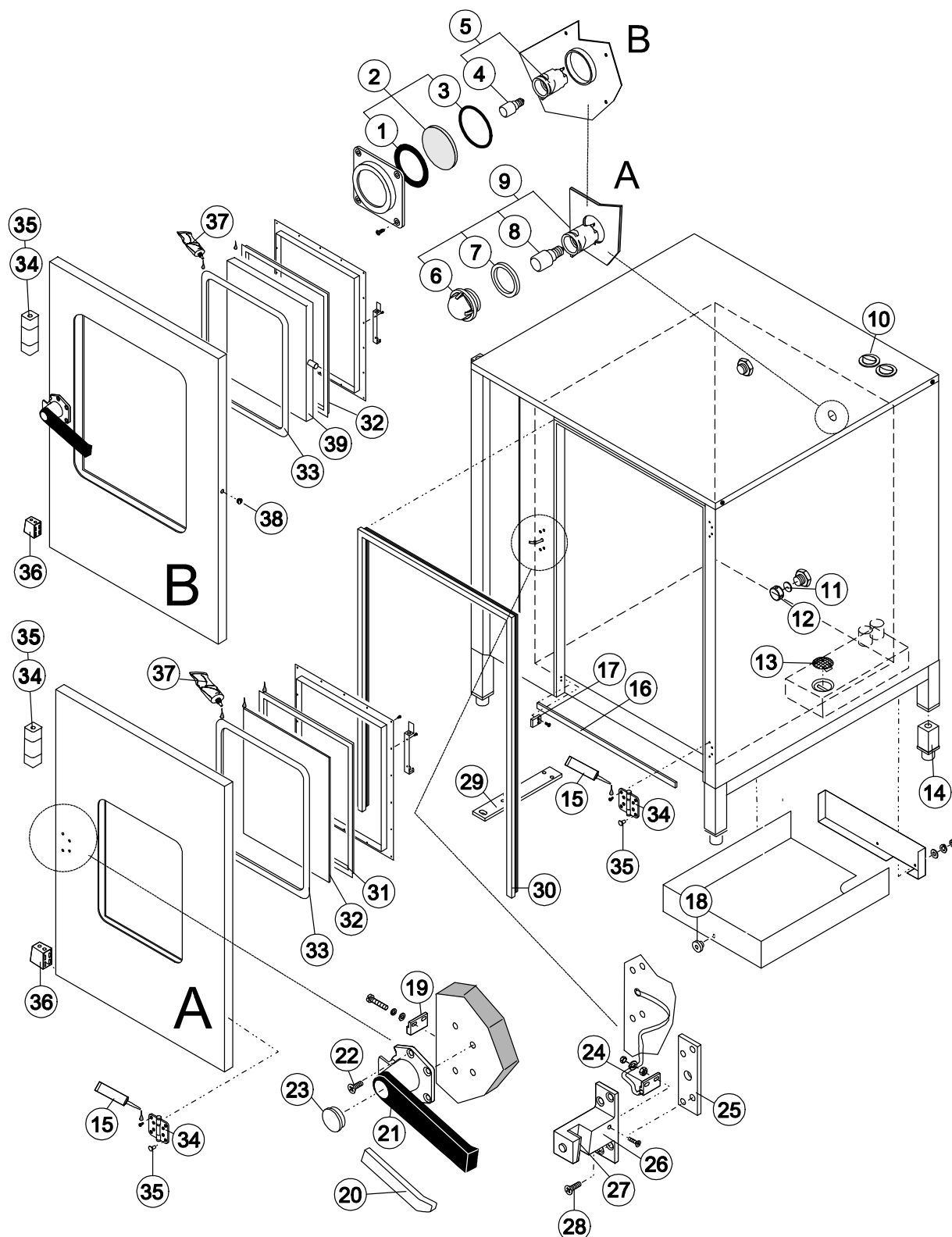
## 8. Ersatzteilliste

Pos	Best. Nr.	Ausführung	Artikelbeschreibung
1	--		Kappe für geschlossenen Motor
2	500 80 50		Befestigungsset für Drehstrom-Motor 300/320 W (geschlossener Motor)
3	500 80 54	eine Drehzahl	Drehstrom- Motor 320 W komplett mit Dichtungssatz
3	500 80 47	2 Drehzahlen	Drehstrom- Motor 6/4 pol, 200-240V, komplett mit Dichtungssatz
3	500 80 48	2 Drehzahlen	Drehstrom- Motor 6/4 pol, 380-440V, komplett mit Dichtungssatz
4	600 50 79		Dichtungssatz für Motorwelle geschlossener Motor
5	400 10 75		Entstörfilter Magnetventil / Summer
6	400 30 50		Summer 230 V
7	500 70 44	30 kW / 220 V	Rohrheizkörper OD 12.20 inkl. Befestigungssatz 5007046
8	600 50 55		Dichtring Heißluftheizung
9	600 00 68	V 2 A	Ventilatorrad 400 x 115
10	600 50 35		Rundmutter für Ansaugblech
11	500 10 17		Zubehör für Garraumfühler - gebogen -
12	600 50 33		Bolzen (geschraubt) für Ansaugblech 10 x 27
13	500 10 23	N6	Garraumfühler - gebogen
14	500 10 24		Dichtungssatz Garraumfühler - gebogen
15	600 50 80		Stopfbuchsenverschraubung (klein) inkl. Dichtung 600 50 81
16	500 10 29		Sicherheitstemperaturbegrenzer OD
23	500 91 08		Dichtring
24	600 30 10		Knebel OD
25	600 30 23		Knebel MKN
26	500 90 09		Ableitfeder
27	500 90 95		Poti
28	500 90 85	gelb	Tasterkappe (IRG,ACD)
28	500 90 84	weiß	Tasterkappe (Koch)
29	500 30 46		Tastenhinterleuchtung
30	500 30 22	4 polig	Drehschalter
30	500 30 23		Drehschalter für reduzierte Leistung und Drehzahl
31	600 50 54		Silikonscheibe 10 x 4 (2x pro Bolzen)
32	500 90 83		Federknebel Temperatur
33	500 90 82		Federknebel Zeit / KTM
34	500 90 43	magic	OD-Magic Infrarot Sender / Empfänger
35	500 90 29	3032	Steuerelektronik mit E-Prom 8.1X
35	500 90 08	3031	Steuerelektronik mit E-Prom 7.1X (nicht IPX5)
36	400 60 03	12 polig	Anschlußklemmleiste 1,5 - P1 -
37	400 50 93	4 polig	Anschlußklemmleiste 1,5 - X8 -
38	500 91 82	3032	Eprom Vers 8.1X, 250 Prog., Auto Start, mit KTM
38	500 91 87	3031	Eprom Vers 7.1X, 250 Prog., Auto Start, mit KTM
38	500 90 91	3030/3020/3200	Eprom Vers. I 4.27 ohne KTM
38	500 90 92	3030/3020/3200	Eprom Vers. III 4.27 mit KTM u. Auto Start
38	500 90 98	3031	Eprom 6.0X, 250 Prog., Auto Start, ohne KTM
38	500 90 99	3031	Eprom 6.1X, 250 Prog., Auto Start, mit KTM
38	500 91 00	3030/3200	Eprom 5.01 20 Prog., Auto Start, mit KTM
39	400 60 02	7 polig	Anschlußklemmleiste 1,5 - P2 -
40	400 60 21	7 polig	Anschlußklemmleiste 1,5 - P6 -
41	400 60 22	6 polig	Anschlußklemmleiste 1,5 - P7 -
42	800 40 24	M 4	Flügelmutter

## 8. Ersatzteilliste

### 8.4 Ersatzteilliste OD 12.20

#### 8.4.2 Teil 2



## 8. Ersatzteilliste

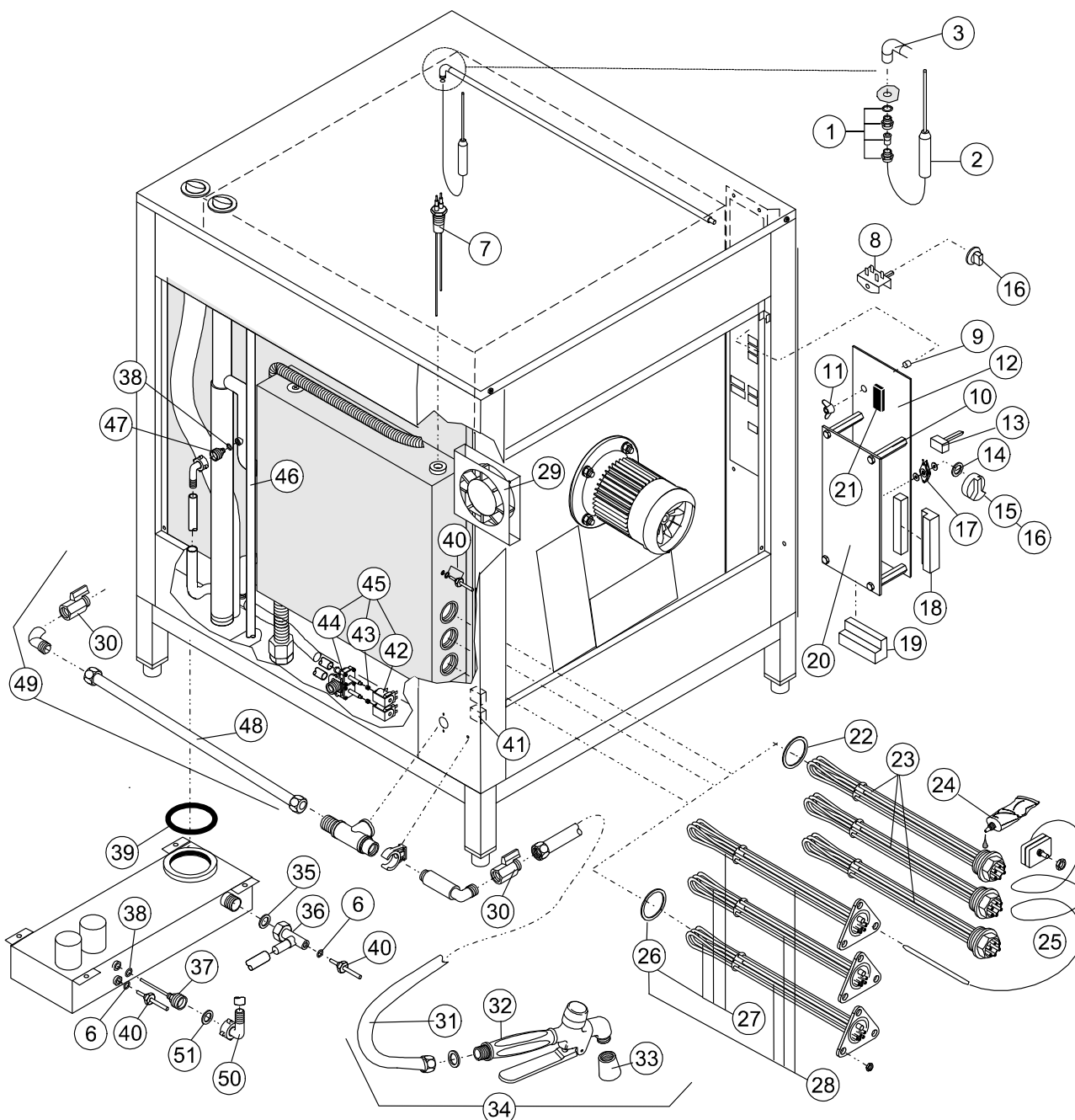
Pos	Best. Nr.	Ausführung	Artikelbeschreibung
1	600 50 13		Flachdichtung $\phi$ 59 x 70 für Garraumleuchte
2	500 50 22	Ceran	Glasscheibe Garraumleuchte
3	600 50 13	59.6 x 5.33	O-Ring
4	500 50 45	230-240V 25 Watt	Glühlampe temperaturbeständig 25W
5	500 50 16	25 Watt	Fassung mit Glühbirne 25W
6	500 50 17		Abdeckglas, Bruch- und Schockfest
7	500 50 25		Lampendichtung
8	500 50 40	15 W / 220 V	Glühlampe temperaturbeständig
9	500 50 12		Backofenleuchte komplett
10	600 50 48	DG 48	Membrantülle $\phi$ = 60
11	600 60 81	$\phi$ = R1 1/4 "	Dampferzeuger-Ablaßschraube
11	600 60 82	$\phi$ = R 1"	Dampferzeuger-Ablaßschraube
12	600 50 67	$\phi$ = 36	Dichtungsscheibe für DE-Ablaßschraube R 1"
12	600 50 74	$\phi$ = 45	Dichtungsscheibe für DE-Ablaßschraube R1 1/4 "
13	600 50 24		Ablaufsieb
14	600 40 46		Fußstollen 50x50
15	700 40 12	10 ml	Schraubensicherungsmittel (Loctite)
16	700 10 39	2x0,8 m(Meterware)	Wagendichtung E-Form (14 x 800 80 16 Niete)
17	200 60 10		Wagendichtung, Teflon
18	800 40 23	M 4	Rändelmutter für Kondensatorabdeckung
19	500 30 76		Permanentmagnet
20	600 20 58	für altes Model	Griffüberzug
21	600 20 53	Rechtsanschlag	Drehhebelverschluß (neu)
21	600 20 48	Linksanschlag	Drehhebelverschluß (neu)
22	600 20 43		Befestigungsset für 600 20 53/48 Drehhebelverschluß
23	600 20 56		Abdeckkappe für Drehhebelverschluß
24	500 30 75		Türkontaktschalter berührungslos
25	600 20 64		Klobenunterlage 100 x 32 x 22
26	600 20 49	Linksanschlag	Kloben
26	600 20 54	Rechtsanschlag	Kloben
27	600 20 60	Linksanschlag	Kunststoffeinsatz schräg
27	600 20 62	Rechtsanschlag	Kunststoffeinsatz schräg
28	600 20 47		Befestigungsset für 600 20 54/49 Kloben
29	200 50 41	Option	Bügel für Tür rasterung (mit 200 50 39 Befestigungszubehör )
30	700 10 20		Türdichtung OD/HUD 12.20
31	700 10 41	2,5 m (Meterware)	Rahmendichtung
32	600 80 30		Glasscheibe 500 x 400 x 5
33	700 10 42	2,5 m (Meterware)	Fensterdichtung - Außen
34	600 10 41	Rechtsanschlag	Scharnier Hs 100
34	600 10 53	Linksanschlag	Scharnier Linksanschlag
35	600 10 33	Rechtsanschlag	Zubehör für Scharnier Rechtsanschlag
35	600 10 56	Linksanschlag	Zubehör für Scharnier Linksanschlag
36	600 20 17	Option	Kugelpopf 30 x 45 (mit 600 20 24 Befestigungszubehör )
37	700 40 20	E 43	Silikonkleber
38	500 60 01		Abdeckkappe m.Filter (Belüftung Doppelglasscheibe)
39	600 80 32		Doppelglasscheibe 550 x 615



## 8. Ersatzteilliste

### 8.4 Ersatzteilliste OD 12.20

#### 8.4.3 Teil 3



## 8. Ersatzteilliste

Pos	Best. Nr.	Ausführung/Model	Artikelbeschreibung
1	500 20 61		KTM-/N6 Dichtungssatz
2	500 20 62		Kerntemperatur-Meßfühler Teflon
3	600 50 94	PG 9	KTM-Fühlerverschraubung - Winkel
6	600 50 16	Ø10xØ19x2	Flachdichtung B1, B2, B3, B4, B5, N6
7	500 90 65		Doppelniveausonde 235/185
8	500 30 22	4 pol.	Drehschalter
9	800 90 48		Distanzhülse (Elektronik-Montage)
10	800 40 10		Abstandsbolzen (Elektronik-Montage)
11	800 40 24	M 4	Flügelmutter
12	500 90 17	40 10 A	Elektronik Platine (Logikteil)
13	500 90 95		Poti für Temperatur/Zeit/KTM
14	500 91 08		Dichtring Poti
15	<del>600 30 23</del>		<del>Knebel MKN</del>
16	600 30 10		Knebel OD
17	500 90 83	compact	Federknebel Temperatur/Zeit/KTM
18	400 60 20	14 pol.	Anschlußklemmleiste -X1-
19	400 60 46	18 pol.	Anschlußklemmleiste -X2-
20	500 90 18	40 10 A	Elektronik Platine (Leistungsteil)
21	<del>500 91 01</del>	<del>4010 / 4010A</del>	<del>Eprom Vers. 1.0X, ohne KTM, compact</del>
21	<del>500 91 02</del>	<del>4010 / 4010A</del>	<del>Eprom Vers. 1.1X, mit KTM, compact</del>
21	<del>500 91 85</del>	<del>4010 / 4010A</del>	<del>Eprom Vers. Hansa V 0.01X, ohne KTM, compact</del>
21	<del>500 91 86</del>	<del>4010 / 4010A</del>	<del>Eprom Vers. V0.02X, ohne KTM, compact</del>
22	600 50 65	R 1,5 "	Flachdichtung Tauchheizkörper
23	500 70 66	9 kW / 220 V	Tauchheizkörper Einschraubversion
24	700 40 15	500 g	Molykote
25	500 10 26	N8 135 °C	Sicherheitstemperaturbegrenzer Flanschauchheizkörper
26	600 50 15		O-Ring für THK
27	500 70 71	9 kW / 220V	Flanschauchheizkörper DE, 9 kW
29	500 80 68		Axiallüfter 12V DC, groß
30	600 60 74		Kugelhahn
31	700 20 71	2,20 m	Brauseschlauch
32	600 50 05		Handbrause
33	600 50 06		Brausekopf
34	300 70 04	2,20 m	Handbrause-Set komplett
35	600 50 56		Flachdichtung
36	200 00 22		Meßrohr Bypass
37	200 00 26		Einspritzteil Kondensator
38	600 50 62		O-Ring für Einspritzteil
39	600 50 69		O-Ring 59,6 x 5,33 für Kondensator
40	500 90 52		Temperaturfühler PT 100 B3, B4, B5
41	400 10 75		Entstörfilter Magnetventil / Summer
42	<del>500 10 66</del>		<del>Spule für Magnetventil</del>
43	500 10 74		Druckfeder für Magnetventil - Spule

## 8. Ersatzteilliste

Seite 3 / 3

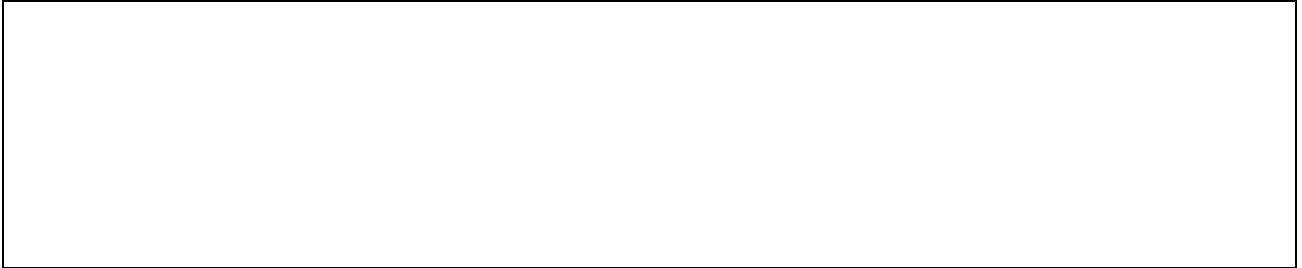
<b>44</b>	<del>500 10 57</del>		<del>Doppelmagnetventil - Unterteil</del>
<b>45</b>	500 10 56		Doppelmagnetventil
<b>45</b>	500 10 58		Einzelmagnetventil
<b>46</b>	200 60 33		Meßleitung OD 12.20 (Bei Bedarf kürzen)
<b>47</b>	200 00 27		Einspritzteil DE-Befüllen
<b>48</b>	700 20 77		Brauseschlauch Verlängerung für Linksanschlag
<b>49</b>	300 70 31		Handbrausezusatzset OD 20.10/12.20/20.20 für Linksanschlag
<b>50</b>	600 60 76		Kunststoffwinkel
<b>51</b>	600 50 57		Dichtung für Kunststoffwinkel

## **8. Ersatzteilliste**

---

### **8.4 Ersatzteilliste OD 12.20**

#### **8.4.4 Montageplatte OD 10.20 / OD 12.20**



## 8. Ersatzteilliste

### 8.4.4 Montageplatte OD 10.20 / OD 12.20

Pos.	Bezeichnung Designation Description	Teile-Nr. part-No. re'fe'rence	3PE AC 200-240V 50/60Hz	3NPE AC 380-415V 50/60Hz	3PE AC 380-415V 50/60Hz	3PE AC 440V 60Hz
1	RC(K1 - K42 AEG)	4001077	6	6	6	6
1	RC (K1 - K42 SCHIELE)	4001078	6	6	6	6
2	RC(F52)	4001076	1	1	1	1
3	K1, K2, K3	4011000	-	3	3	3
3	K1, K2, K3	4001030	3	-	-	-
4	K41, K42	4001030	-	2	2	2
4	K41, K42	4001041	2	-	-	-
5	K5	4011000	1	1	1	1
6	HS - K2 AEG	4001072	1	1	1	1
6	HS - K2 SCHIELE	4001071	1	1	1	1
7	F52(0,6...1A)	4002032	-	1	1	1
7	F52(1,6...2,5A)	4002035	1	-	-	-
7.1	HS - F52	4002039	1	1	1	1
8	PE(35mm <sup>2</sup> )	4006058	1	1	1	1
9	L1, L2, L3, (N)(25mm <sup>2</sup> )	4006050	-	4	3	3
9	L1, L2, L3(35mm <sup>2</sup> )	4006055	3	-	-	-
10	F2, (F2L2)	4004011	1	1	1	1
11	F1L1, F1L2, F2L1, F2L2	4004010	4	2	4	4
11.1	F1L1, (F1L2) - 6,3A	4005068	2	1	-	-
11.1	F2L1, (F2L2) - 2A	4005066	2	1	4	4
12	F01L1, F01L2	4004010	-	-	2	2
12.1	F01L1, F01L2 - 1A	4005064	-	-	2	2
13	E1, E2, E3(4pol.)	4006043	-	3	3	-
14	X11(4mm <sup>2</sup> )	4006023	8	8	8	13
15	PE(4mm <sup>2</sup> )	4006026	4	4	4	4
16	4-pol.	4006073	1	1	1	1
17	2-pol.	4006071	1	1	1	1
18	F1L1+F2L1, F1L2+F2L2	4004013	-	-	2	2
19	F11 -F13					
19.1		4004035	9	9	9	8
19.2		4004040	9	9	9	-
19.2	440V	4004042	-	-	-	8
19.3	20A	4005058	-	9	9	-
19.3	25A	4005055	9	-	-	-

## 8. Ersatzteilliste

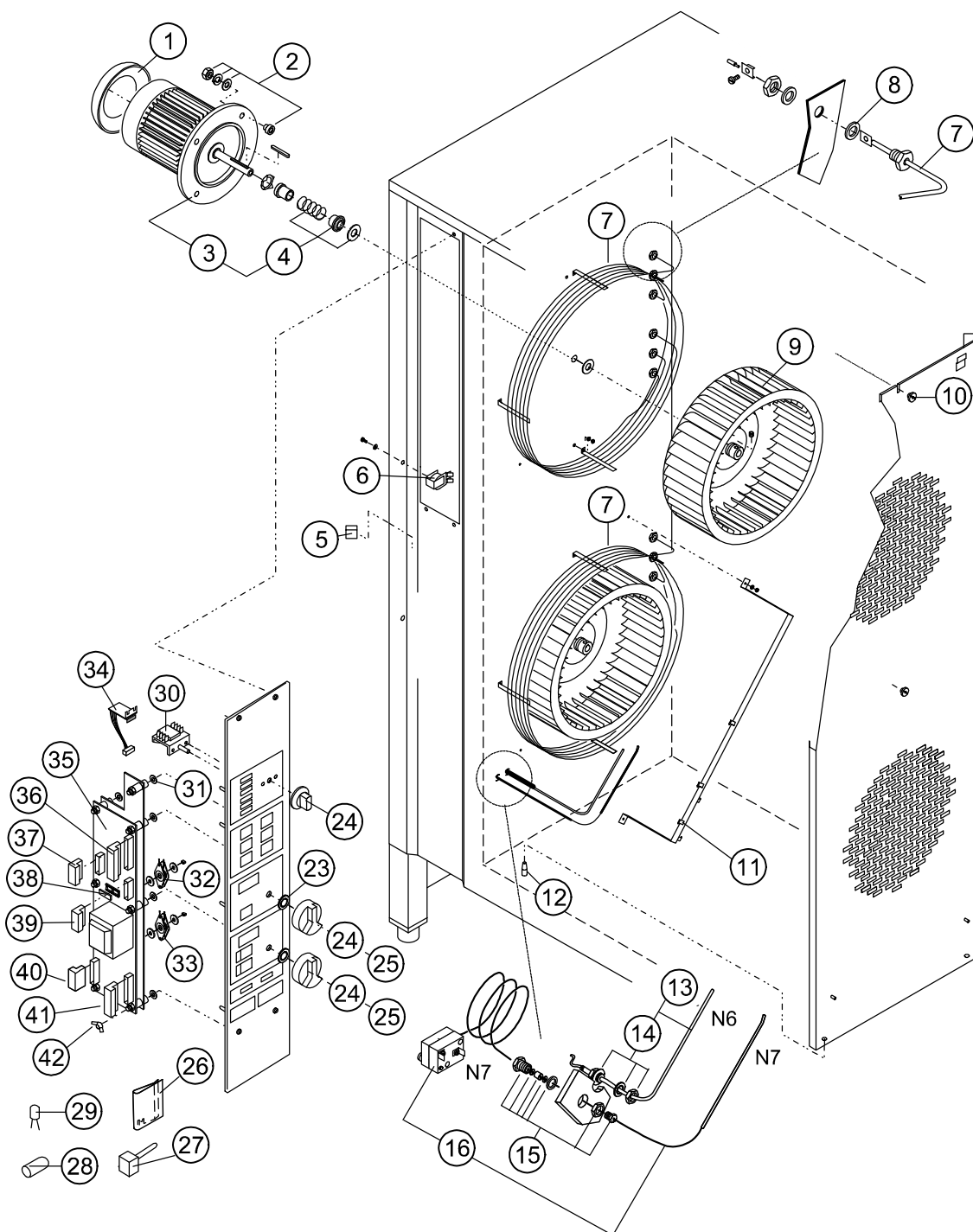
### 8.4.4 Montageplatte OD 10.20 / OD 12.20 (Fortsetzung)

Pos.	Bezeichnung Designation Description	Teile-Nr. part-No. re'fe'rence	3PE AC 200-240V 50/60Hz	3NPE AC 380-415V 50/60Hz	3PE AC 380-415V 50/60Hz	3PE AC 440V 60Hz
19.3	16A/ 440V	4005045	-	-	-	8
19.4	20A	4005014	-	9	9	-
19.4	25A	4005015	9	-	-	-
19.4	16A	4005021	-	-	-	8
19.5		4004025	9	9	9	-
19.5	440V	4004026	-	-	-	8
20	F14 - F16					
20.1		4004035	6	6	6	6
20.2		4004040	6	6	6	-
20.2	440V	4004042	-	-	-	6
20.3	25A	4005055	-	6	6	-
20.3	50A	4005057	6	-	-	-
20.3	25A/ 440V	4005046	-	-	-	6
20.4	25A	4005015	-	6	6	6
20.4	50A	4005017	6	-	-	-
20.5		4004025	6	6	6	-
20.5	440V	4004026	-	-	-	6
21	P6(7pol.)	4006021	1	1	1	1
22	P7(6pol.)	4006022	1	1	1	1

## 8. Ersatzteilliste

### 8.5 Ersatzteilliste OD 20.10

#### 8.5.1 Teil 1



## 8. Ersatzteilliste

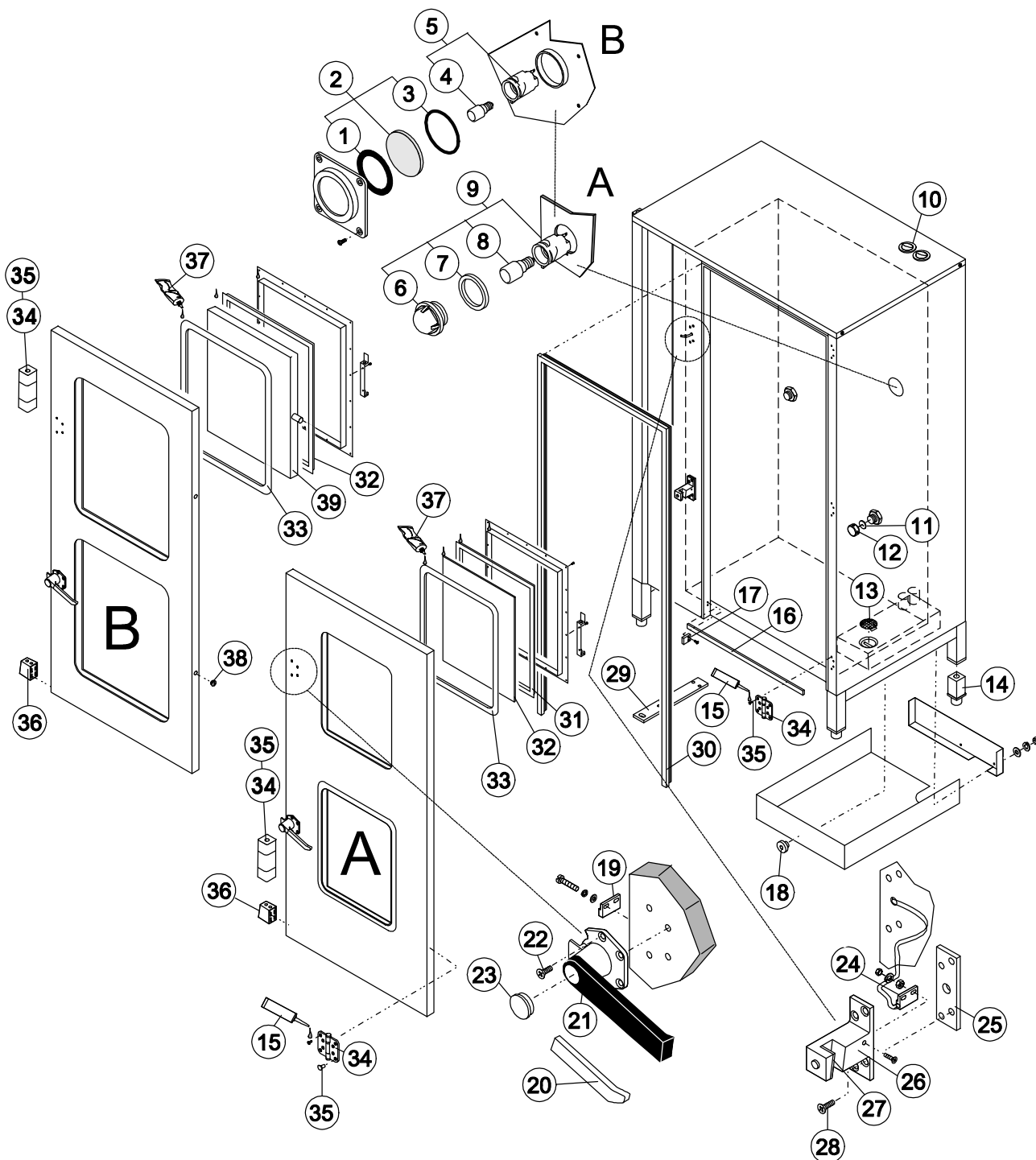
Pos	Best. Nr.	Ausführung	Artikelbeschreibung
1	--		Kappe für geschlossenen Motor
2	500 80 50		Befestigungsset für Drehstrom-Motor 300/320 W (geschlossener Motor)
3	500 80 54	eine Drehzahl	Drehstrom- Motor 320 W komplett mit Dichtungssatz
3	500 80 47	2 Drehzahlen	Drehstrom- Motor 6/4 pol, 200-240V, komplett mit Dichtungssatz
3	500 80 48	2 Drehzahlen	Drehstrom- Motor 6/4 pol, 380-440V, komplett mit Dichtungssatz
4	600 50 79		Dichtungssatz für Motorwelle geschlossener Motor
5	400 10 75		Entstörfilter Magnetventil / Summer
6	400 30 50		Summer 230 V
7	500 70 36	15 kW / 220 V	Rohrheizkörper OD 20.10 inkl. Befestigungssatz 5007022
8	600 50 55		Dichtring Heißluftheizung
9	600 00 56	V 2 A	Ventilatorrad 355 x 114
10	600 50 35		Rundmutter für Ansaugblech
11	500 10 17		Zubehör für Garraumfühler - gebogen -
12	600 50 33		Bolzen (geschraubt) für Ansaugblech 10 x 27
13	500 10 23	N6	Garraumfühler - gebogen
14	500 10 24		Dichtungssatz Garraumfühler - gebogen
15	600 50 80		Stopfbuchsenverschraubung (klein) inkl. Dichtung 600 50 81
16	500 10 29		Sicherheitstemperaturbegrenzer OD
23	500 91 08		Dichtring
24	600 30 10		Knebel OD
25	600 30 23		Knebel MKN
26	500 90 09		Ableitfeder
27	500 90 95		Poti
28	500 90 85	gelb	Tasterkappe (IRG,ACD)
28	500 90 84	weiß	Tasterkappe (Koch)
29	500 30 46		Tastenhinterleuchtung
30	500 30 22	4 polig	Drehschalter
30	500 30 23		Drehschalter für reduzierte Leistung und Drehzahl
31	600 50 54		Silikonscheibe 10 x 4 (2x pro Bolzen)
32	500 90 83		Federknebel Temperatur
33	500 90 82		Federknebel Zeit / KTM
34	500 90 43	magic	OD-Magic Infrarot Sender / Empfänger
35	500 90 29	3032	Steuerelektronik mit E-Prom 8.1X
35	500 90 08	3031	Steuerelektronik mit E-Prom 7.1X (nicht IPX5)
36	400 60 03	12 polig	Anschlußklemmleiste 1,5 - P1 -
37	400 50 93	4 polig	Anschlußklemmleiste 1,5 - X8 -
38	500 91 82	3032	Eprom Vers 8.1X, 250 Prog., Auto Start, mit KTM
38	500 91 87	3031	Eprom Vers 7.1X, 250 Prog., Auto Start, mit KTM
38	500 90 91	3030/3020/3200	Eprom Vers. I 4.27 ohne KTM
38	500 90 92	3030/3020/3200	Eprom Vers. III 4.27 mit KTM u. Auto Start
38	500 90 98	3031	Eprom 6.0X, 250 Prog., Auto Start, ohne KTM
38	500 90 99	3031	Eprom 6.1X, 250 Prog., Auto Start, mit KTM
38	500 91 00	3030/3200	Eprom 5.01 20 Prog., Auto Start, mit KTM
39	400 60 02	7 polig	Anschlußklemmleiste 1,5 - P2 -
40	400 60 21	7 polig	Anschlußklemmleiste 1,5 - P6 -
41	400 60 22	6 polig	Anschlußklemmleiste 1,5 - P7 -
42	800 40 24	M 4	Flügelmutter



## 8. Ersatzteilliste

### 8.5 Ersatzteilliste OD 20.10

#### 8.5.2 Teil 2



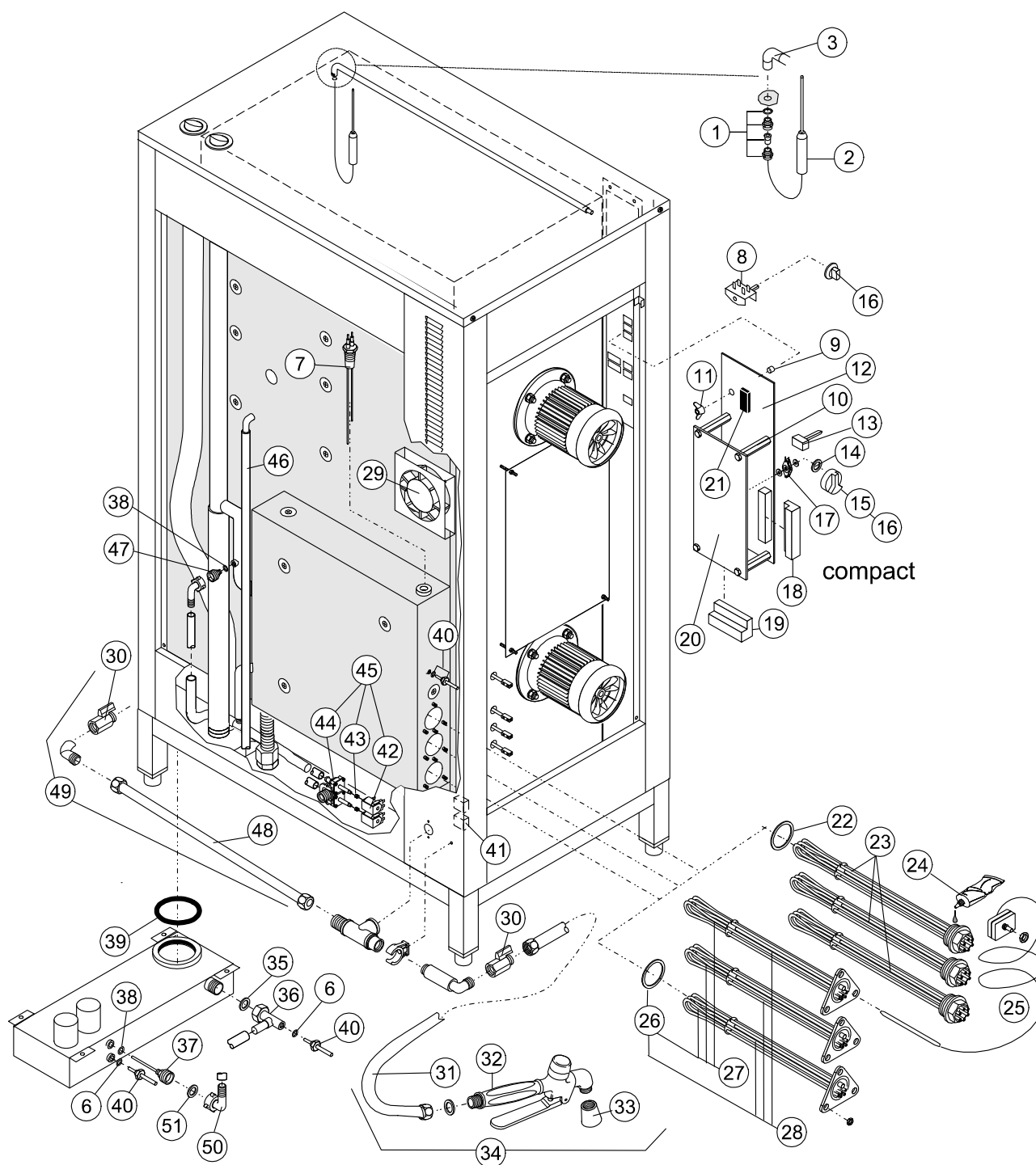
## 8. Ersatzteilliste

Pos	Best. Nr.	Ausführung	Artikelbeschreibung
1	600 50 13		Flachdichtung $\phi$ 59 x 70 für Garraumleuchte
2	500 50 22	Ceran	Glasscheibe Garraumleuchte
3	600 50 13	59.6 x 5.33	O-Ring
4	500 50 45	230-240V 25 Watt	Glühlampe temperaturbeständig 25W
5	500 50 16	25 Watt	Fassung mit Glühbirne 25W
6	500 50 17		Abdeckglas, Bruch- und Schockfest
7	500 50 25		Lampendichtung
8	500 50 40	15 W / 220 V	Glühlampe temperaturbeständig
9	500 50 12		Backofenleuchte komplett
10	600 50 48	DG 48	Membrantülle $\phi$ = 60
11	600 60 81	$\phi$ = R1 1/4 "	Dampferzeuger-Ablaßschraube
11	600 60 82	$\phi$ = R 1"	Dampferzeuger-Ablaßschraube
12	600 50 67	$\phi$ = 36	Dichtungsscheibe für DE-Ablaßschraube R 1"
12	600 50 74	$\phi$ = 45	Dichtungsscheibe für DE-Ablaßschraube R1 1/4 "
13	600 50 24		Ablaufsieb
14	600 40 46		Einschlag-Stellfuß 50 x 50
15	700 40 12	10 ml	Schraubensicherungsmittel (Loctite)
16	700 10 39	2x0,8 m(Meterware)	Wagendichtung E-Form (14 x 800 80 16 Niete)
17	200 60 10		Wagendichtung, Teflon
18	800 40 23	M 4	Rändelmutter für Kondensatorabdeckung
19	500 30 76		Permanentmagnet
20	600 20 58	für altes Model	Griffüberzug
21	600 20 53	Rechtsanschlag	Drehhebelverschluss (neu)
21	600 20 48	Linksanschlag	Drehhebelverschluss (neu)
22	600 20 43		Befestigungsset für 600 20 53/48 Drehhebelverschluss
23	600 20 56		Abdeckkappe für Drehhebelverschluss
24	500 30 75		Türkontaktschalter berührungslos
25	600 20 64		Klobenunterlage 100 x 32 x 22
26	600 20 49	Linksanschlag	Kloben
26	600 20 54	Rechtsanschlag	Kloben
27	600 20 60	Linksanschlag	Kunststoffeinsatz schräg
27	600 20 62	Rechtsanschlag	Kunststoffeinsatz schräg
28	600 20 47		Befestigungsset für 600 20 54/49 Kloben
29	200 50 41	Option	Bügel für Tür rasterung (mit 200 50 39 Befestigungszubehör )
30	700 10 18		Türdichtung OD/HUD 20.10 - 20.20
31	700 10 41	2x2,5m (Meterware)	Rahmendichtung
32	600 80 30		Glasscheibe 500 x 400 x 5
33	700 10 42	2x2,5m (Meterware)	Fensterdichtung - Außen
34	600 10 41	Rechtsanschlag	Scharnier Hs 100 Rechtsanschlag
34	600 10 53	Linksanschlag	Scharnier Linksanschlag
35	600 10 33	Rechtsanschlag	Zubehör für Scharnier Rechtsanschlag
35	600 10 56	Linksanschlag	Zubehör für Scharnier Linksanschlag
36	600 20 17	Option	Kugelpopf 30 x 45 (mit 600 20 24 Befestigungszubehör )
37	700 40 20	E 43	Silikonkleber
38	500 60 01		Abdeckkappe m.Filter (Belüftung Doppelglasscheibe)
39	600 80 32		Doppelglasscheibe 550 x 615

## 8. Ersatzteilliste

### 8.5 Ersatzteilliste OD 20.10

#### 8.5.3 Teil 3



## 8. Ersatzteilliste

Pos	Best. Nr.	Ausführung/Model	Artikelbeschreibung
1	500 20 61		KTM-/N6 Dichtungssatz
2	500 20 62		Kerntemperatur-Meßfühler Teflon
3	600 50 94	PG 9	KTM-Fühlerverschraubung - Winkel
6	600 50 16	Ø10xØ19x2	Flachdichtung B1, B2, B3, B4, B5, N6
7	500 90 65		Doppelniveausonde 235/185
8	500 30 22	4 pol.	Drehschalter
9	800 90 48		Distanzhülse (Elektronik-Montage)
10	800 40 10		Abstandsbolzen (Elektronik-Montage)
11	800 40 24	M 4	Flügelmutter
12	500 90 17	40 10 A	Elektronik Platine (Logikteil)
13	500 90 95		Poti für Temperatur/Zeit/KTM
14	500 91 08		Dichtring Poti
15	<del>600 30 23</del>		<del>Knebel MKN</del>
16	600 30 10		Knebel OD
17	500 90 83	compact	Federknebel Temperatur/Zeit/KTM
18	400 60 20	14 pol.	Anschlußklemmleiste -X1-
19	400 60 46	18 pol.	Anschlußklemmleiste -X2-
20	500 90 18	40 10 A	Elektronik Platine (Leistungsteil)
21	<del>500 91 01</del>	<del>4010 / 4010A</del>	<del>Eprom Vers. 1.0X, ohne KTM, compact</del>
21	500 91 02	4010 / 4010A	Eprom Vers. 1.1X, mit KTM, compact
21	<del>500 91 85</del>	<del>4010 / 4010A</del>	<del>Eprom Vers. Hansa V 0.01X, ohne KTM, compact</del>
21	<del>500 91 86</del>	<del>4010 / 4010A</del>	<del>Eprom Vers. V0.02X, ohne KTM, compact</del>
22	600 50 65	R 1,5 "	Flachdichtung Tauchheizkörper
23	500 70 66	9 kW / 220 V	Tauchheizkörper Einschraubversion
24	700 40 15	500 g	Molykote
25	500 10 26	N8 135 °C	Sicherheitstemperaturbegrenzer Flanschauchheizkörper
26	600 50 15		O-Ring für THK
27	500 70 71	9 kW / 220V	Flanschauchheizkörper DE, 9 kW
29	500 80 68	2x	Axiallüfter 12V DC groß
30	600 60 74		Kugelhahn
31	700 20 71	2,20 m	Brauseschlauch
32	600 50 05		Handbrause
33	600 50 06		Brausekopf
34	300 70 04	2,20 m	Handbrause-Set komplett für 20.10
35	600 50 56		Flachdichtung
36	200 00 22		Meßrohr Bypass
37	200 00 26		Einspritzteil Kondensator
38	600 50 62		O-Ring für Einspritzteil
39	600 50 69		O-Ring 59,6 x 5,33 für Kondensator
40	500 90 52		Temperaturfühler PT 100 B3, B4, B5
41	400 10 75		Entstörfilter Magnetventil / Summer
42	<del>500 10 66</del>		<del>Spule für Magnetventil</del>
43	500 10 74		Druckfeder für Magnetventil - Spule

## 8. Ersatzteilliste

Seite 3 / 3

<b>44</b>	<del>500 10 57</del>		<del>Doppelmagnetventil - Unterteil</del>
<b>45</b>	500 10 56		Doppelmagnetventil
<b>45</b>	500 10 58		Einzel magnetventil
<b>46</b>	200 60 32		Meßleitung OD 20.10 (Bei Bedarf kürzen)
<b>47</b>	200 00 27		Einspritzteil DE-Befüllen
<b>48</b>	700 20 77		Brauseschlauch Verlängerung für Linksanschlag
<b>49</b>	300 70 31		Handbrausezusatzset OD 20.10/12.20/20.20 für Linksanschlag
<b>50</b>	600 60 76		Kunststoffwinkel
<b>51</b>	600 50 57		Dichtung für Kunststoffwinkel

## **8. Ersatzteilliste**

---

Seite 1 / 3

### **8.5 Ersatzteilliste OD 20.10**

#### **8.5.4 Montageplatte OD 20.10**



## 8. Ersatzteilliste

### 8.5.4 Montageplatte OD 20.10

Pos.	Bezeichnung Designation Description	Teile-Nr. part-No. réf'ERENCE	3PE AC 200-240V 50/60Hz	3NPE AC 380-415V 50/60Hz	3PE AC 380-415V 50/60Hz	3PE AC 440V 60Hz
1	RC(K1 - K6 AEG)	4001077	6	6	6	6
1	RC(K1 - K6 SCHIELE)	4001078	6	6	6	6
2	RC(F52, F72)	4001076	2	2	2	2
3	K1, K2, K3	4011000	-	3	3	3
3	K1, K2, K3	4001030	3	-	-	-
4	K4, K6	4001030	-	2	2	2
4	K4, K6	4001041	2	-	-	-
5	K5	4011000	1	1	1	1
6	HS - K2 AEG	4001072	1	1	1	1
6	HS - K2 SCHIELE	4001071	1	1	1	1
7	F52, F72(0,6...1A)	4002032	-	2	2	2
7	F52, F72(1,6...2,5A)	4002035	2	-	-	-
7.1	HS - F52, F72	4002039	2	2	2	2
8	PE(35mm <sup>2</sup> )	4006058	1	1	1	1
9	L1, L2, L3, (N)(25mm <sup>2</sup> )	4006050	-	4	3	3
9	L1, L2, L3(35mm <sup>2</sup> )	4006055	3	-	-	-
10	F2, (F2L2)	4004011	1	1	1	1
11	F1L1, F1L2, F2L1, F2L2	4004010	4	2	4	4
11.1	F1L1, (F1L2) - 6,3A	4005068	2	1	-	-
11.1	F2L1, (F2L2) - 2A	4005066	2	1	4	4
12	F01L1, F01L2	4004010	-	-	2	2
12.1	F01L1, F01L2 - 1A	4005064	-	-	2	2
13	E1, E2, E3(4pol.)	4006043	-	3	3	-
14	X11(4mm <sup>2</sup> )	4006023	8	8	8	13
15	PE(4mm <sup>2</sup> )	4006026	5	5	5	5
16	4-pol.	4006073	1	1	1	1
17	2-pol.	4006071	1	1	1	1
18	F1L1+F2L1, F1L2+F2L2	4004013	-	-	2	2
19	F11 -F13					
19.1		4004035	9	9	9	8
19.2		4004040	9	9	9	-
19.2	440V	4004042	-	-	-	8
19.3	20A	4005058	-	9	9	-
19.3	25A	4005055	9	-	-	-

## 8. Ersatzteilliste

### 8.5.4 Montageplatte OD 20.10 (Fortsetzung)

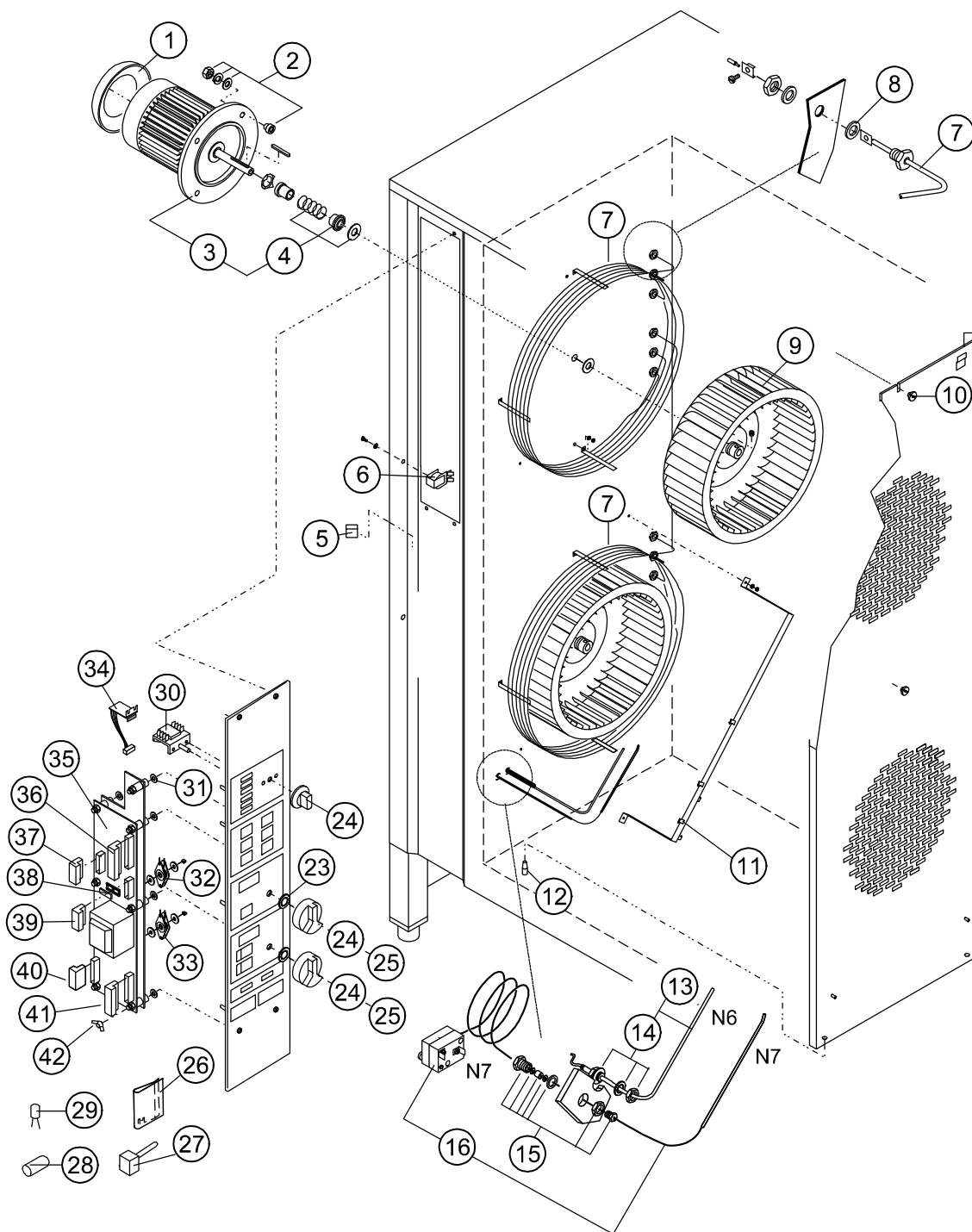
Pos.	Bezeichnung Designation Description	Teile-Nr. part-No. re'fe'rence	3PE AC 200-240V 50/60Hz	3NPE AC 380-415V 50/60Hz	3PE AC 380-415V 50/60Hz	3PE AC 440V 60Hz
19.3	16A/ 440V	4005045	-	-	-	8
19.4	20A	4005014	-	9	9	-
19.4	25A	4005015	9	-	-	-
19.4	16A	4005021	-	-	-	8
19.5		4004025	9	9	9	-
19.5	440V	4004026	-	-	-	8
20	F14 - F17					
20.1		4004035	6	6	6	6
20.2		4004040	6	6	6	-
20.2	440V	4004042	-	-	-	6
20.3	25A	4005055	-	6	6	-
20.3	50A	4005057	6	-	-	-
20.3	25A/ 440V	4005046	-	-	-	6
20.4	25A	4005015	-	6	6	6
20.4	50A	4005017	6	-	-	-
20.5		4004025	6	6	6	-
20.5	440V	4004026	-	-	-	6
21	P6(7pol.)	4006021	1	1	1	1
22	P7(6pol.)	4006022	1	1	1	1



## 8. Ersatzteilliste

### 8.6 Ersatzteilliste OD 20.20

#### 8.6.1 Teil 1



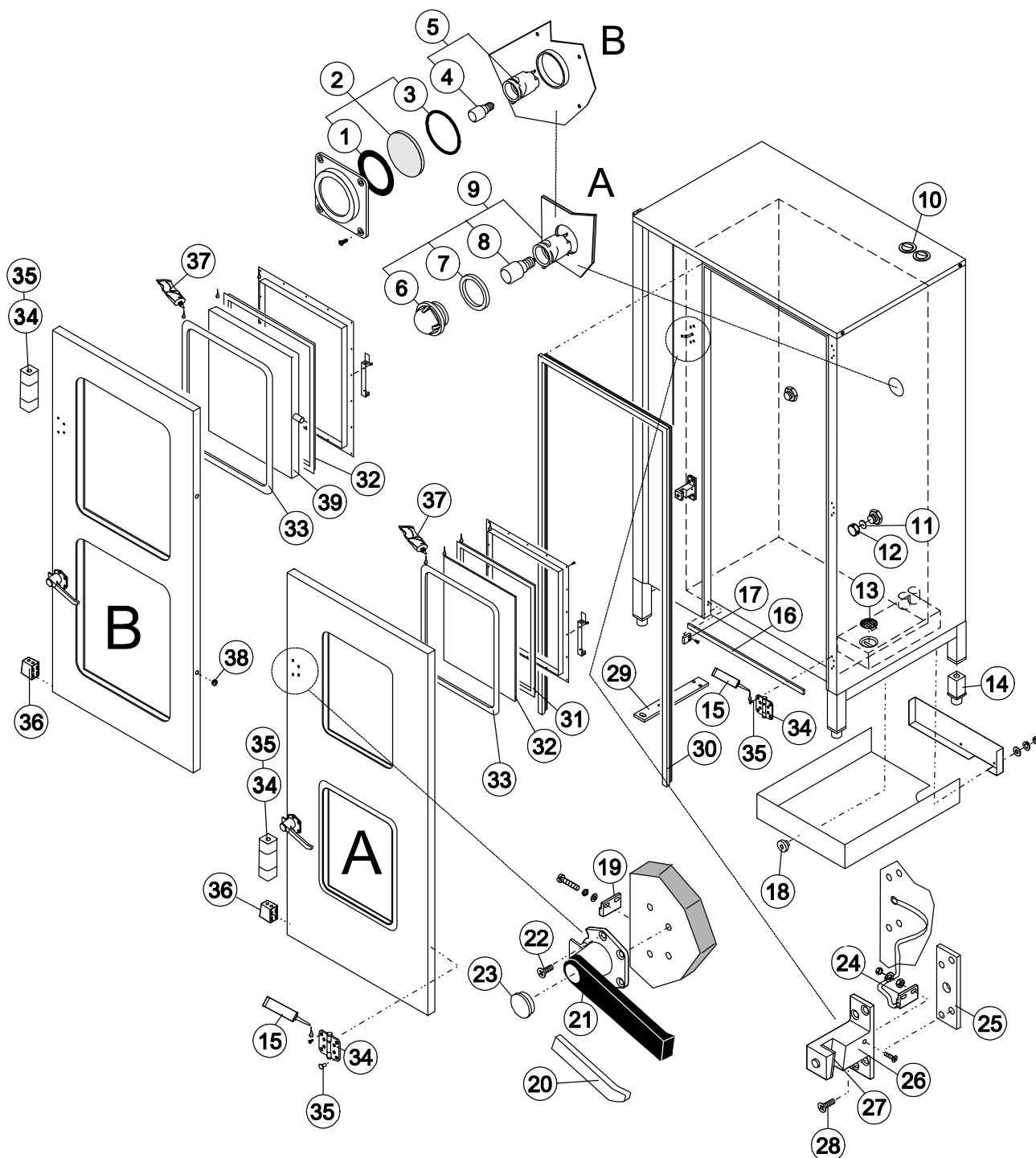
## 8. Ersatzteilliste

Pos	Best. Nr.	Ausführung	Artikelbeschreibung
1	--		Kappe für geschlossenen Motor
2	500 80 50		Befestigungsset für Drehstrom-Motor 300/320 W (geschlossener Motor)
3	500 80 54	eine Drehzahl	Drehstrom- Motor 320 W komplett mit Dichtungssatz
3	500 80 47	2 Drehzahlen	Drehstrom- Motor 6/4 pol, 200-240V, komplett mit Dichtungssatz
3	500 80 48	2 Drehzahlen	Drehstrom- Motor 6/4 pol, 380-440V, komplett mit Dichtungssatz
4	600 50 79		Dichtungssatz für Motorwelle geschlossener Motor
5	400 10 75		Entstörfilter Magnetventil / Summer
6	400 30 50		Summer 230 V
7	500 70 44	30 kW / 220 V	Rohrheizkörper OD 20.20 inkl. Befestigungssatz 5007046
8	600 50 55		Dichtring Heißluftheizung
9	600 00 68	V 2 A	Ventilatorrad 400 x 115
10	600 50 35		Rundmutter für Ansaugblech
11	500 10 17		Zubehör für Garraumfühler - gebogen -
12	600 50 33		Bolzen (geschraubt) für Ansaugblech 10 x 27
13	500 10 23	N6	Garraumfühler - gebogen
14	500 10 24		Dichtungssatz Garraumfühler - gebogen
15	600 50 80		Stopfbuchsenverschraubung (klein) inkl. Dichtung 600 50 81
16	500 10 29		Sicherheitstemperaturbegrenzer OD
23	500 91 08		Dichtring
24	600 30 10		Knebel OD
25	600 30 23		Knebel MKN
26	500 90 09		Ableitfeder
27	500 90 95		Poti
28	500 90 85	gelb	Tasterkappe (IRG,ACD)
28	500 90 84	weiß	Tasterkappe (Koch)
29	500 30 46		Tastenhinterleuchtung
30	500 30 22	4 polig	Drehschalter
30	500 30 23		Drehschalter für reduzierte Leistung und Drehzahl
31	600 50 54		Silikonscheibe 10 x 4 (2x pro Bolzen)
32	500 90 83		Federknebel Temperatur
33	500 90 82		Federknebel Zeit / KTM
34	500 90 43	magic	OD-Magic Infrarot Sender / Empfänger
35	500 90 29	3032	Steuerelektronik mit E-Prom 8.1X
35	500 90 08	3031	Steuerelektronik mit E-Prom 7.1X (nicht IPX5)
36	400 60 03	12 polig	Anschlußklemmleiste 1,5 - P1 -
37	400 50 93	4 polig	Anschlußklemmleiste 1,5 - X8 -
38	500 91 82	3032	Eprom Vers 8.1X, 250 Prog., Auto Start, mit KTM
38	500 91 87	3031	Eprom Vers 7.1X, 250 Prog., Auto Start, mit KTM
38	500 90 91	3030/3020/3200	Eprom Vers. I 4.27 ohne KTM
38	500 90 92	3030/3020/3200	Eprom Vers. III 4.27 mit KTM u. Auto Start
38	500 90 98	3031	Eprom 6.0X, 250 Prog., Auto Start, ohne KTM
38	500 90 99	3031	Eprom 6.1X, 250 Prog., Auto Start, mit KTM
38	500 91 00	3030/3200	Eprom 5.01 20 Prog., Auto Start, mit KTM
39	400 60 02	7 polig	Anschlußklemmleiste 1,5 - P2 -
40	400 60 21	7 polig	Anschlußklemmleiste 1,5 - P6 -
41	400 60 22	6 polig	Anschlußklemmleiste 1,5 - P7 -
42	800 40 24	M 4	Flügelmutter

## 8. Ersatzteilliste

### 8.6 Ersatzteilliste OD 20.20

#### 8.6.2 Teil 2



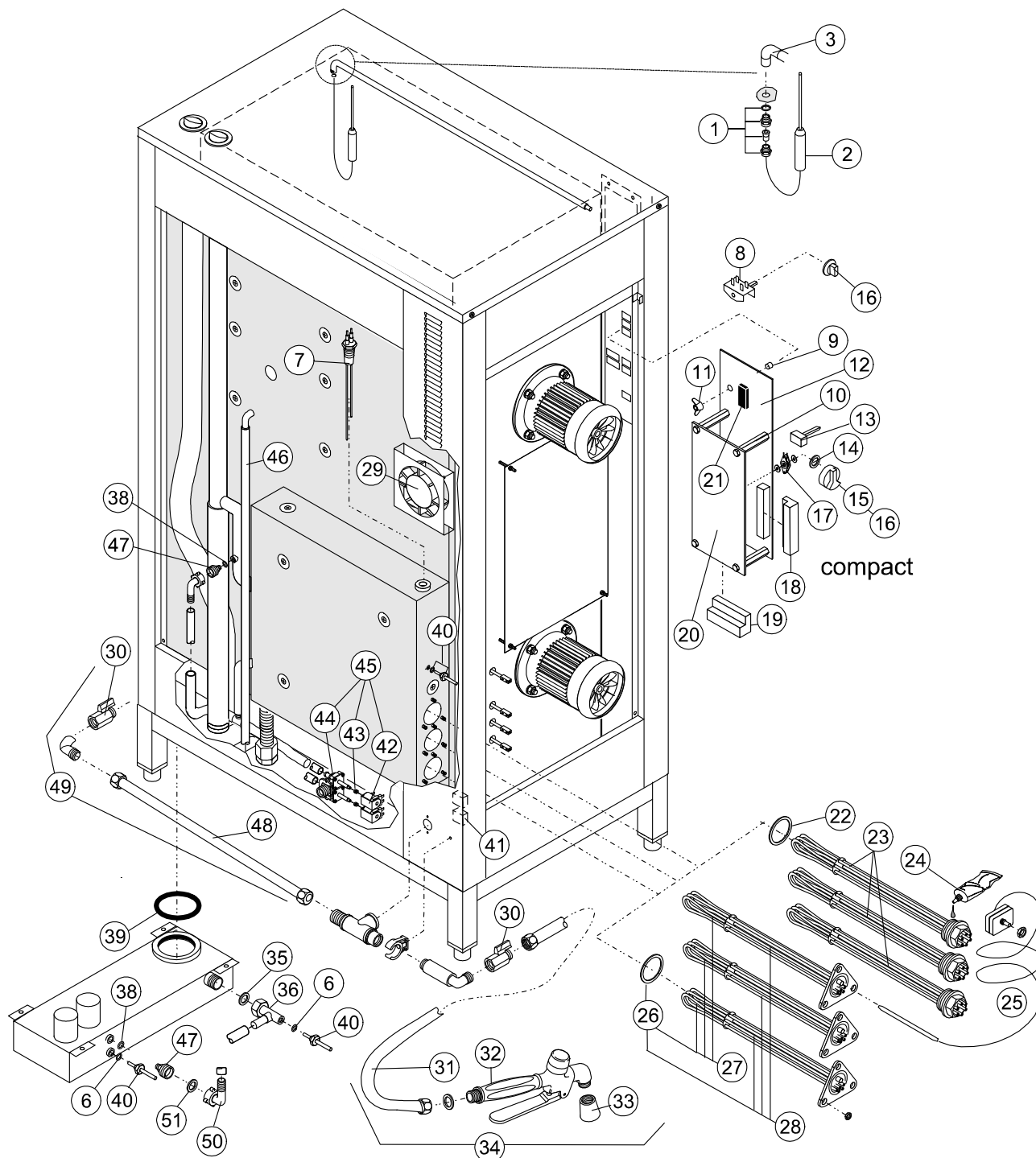
## 8. Ersatzteilliste

Pos	Best. Nr.	Ausführung	Artikelbeschreibung
1	600 50 13		Flachdichtung $\phi$ 59 x 70 für Garraumleuchte
2	500 50 22	Ceran	Glasscheibe Garraumleuchte
3	600 50 13	59.6 x 5.33	O-Ring
4	500 50 45	230-240V 25 Watt	Glühlampe temperaturbeständig 25W
5	500 50 16	25 Watt	Fassung mit Glühbirne 25W
6	500 50 17		Abdeckglas, Bruch- und Schockfest
7	500 50 25		Lampendichtung
8	500 50 40	15 W / 220 V	Glühlampe temperaturbeständig
9	500 50 12		Backofenleuchte komplett
10	600 50 48	DG 48	Membrantülle $\phi$ = 60
11	600 60 81	$\phi$ = R1 1/4 "	Dampferzeuger-Ablaßschraube
11	600 60 82	$\phi$ = R 1"	Dampferzeuger-Ablaßschraube
12	600 50 67	$\phi$ = 36	Dichtungsscheibe für DE-Ablaßschraube R 1"
12	600 50 74	$\phi$ = 45	Dichtungsscheibe für DE-Ablaßschraube R1 1/4 "
13	600 50 24		Ablaufsieb
14	600 40 46		Einschlag-Stellfuß 50 x 50
15	700 40 12	10 ml	Schraubensicherungsmittel (Loctite)
16	700 10 39	2x0,8 m(Meterware)	Wagendichtung E-Form (14 x 800 80 16 Niete)
17	200 60 10		Wagendichtung, Teflon
18	800 40 23	M 4	Rändelmutter für Kondensatorabdeckung
19	500 30 76		Permanentmagnet
20	600 20 58	für altes Model	Griffüberzug
21	600 20 53	Rechtsanschlag	Drehhebelverschluss (neu)
21	600 20 48	Linksanschlag	Drehhebelverschluss (neu)
22	600 20 43		Befestigungsset für 600 20 53/48 Drehhebelverschluss
23	600 20 56		Abdeckkappe für Drehhebelverschluss
24	500 30 75		Türkontaktschalter berührungslos
25	600 20 64		Klobenunterlage 100 x 32 x 22
26	600 20 49	Linksanschlag	Kloben
26	600 20 54	Rechtsanschlag	Kloben
27	600 20 60	Linksanschlag	Kunststoffeinsatz schräg
27	600 20 62	Rechtsanschlag	Kunststoffeinsatz schräg
28	600 20 47		Befestigungsset für 600 20 54/49 Kloben
29	200 50 41	Option	Bügel für Tür rasterung (mit 200 50 39 Befestigungszubehör )
30	700 10 18		Türdichtung OD/HUD 20.10 - 20.20
31	700 10 41	2x2,5m (Meterware)	Rahmendichtung
32	600 80 30		Glasscheibe 500 x 400 x 5
33	700 10 42	2x2,5m (Meterware)	Fensterdichtung - Außen
34	600 10 41	Rechtsanschlag	Scharnier Hs 100
34	600 10 53	Linksanschlag	Scharnier Linksanschlag
35	600 10 33	Rechtsanschlag	Zubehör für Scharnier Rechtsanschlag
35	600 10 56	Linksanschlag	Zubehör für Scharnier Linksanschlag
36	600 20 17	Option	Kugelpopf 30 x 45 (mit 600 20 24 Befestigungszubehör )
37	700 40 20	E 43	Silikonkleber
38	500 60 01		Abdeckkappe m.Filter (Belüftung Doppelglasscheibe)
39	600 80 32		Doppelglasscheibe 550 x 615

## 8. Ersatzteilliste

### 8.6 Ersatzteilliste OD 20.20

#### 8.6.3 Teil 3



## 8. Ersatzteilliste

Pos	Best. Nr.	Ausführung/Model	Artikelbeschreibung
1	500 20 61		KTM-/N6 Dichtungssatz
2	500 20 62		Kerntemperatur-Meßfühler Teflon
3	600 50 94	PG 9	KTM-Fühlerverschraubung - Winkel
6	600 50 16	Ø10xØ19x2	Flachdichtung B1, B2, B3, B4, B5, N6
7	500 90 65		Doppelniveausonde 235/185
8	500 30 22	4 pol.	Drehschalter
9	800 90 48		Distanzhülse (Elektronik-Montage)
10	800 40 10		Abstandsbolzen (Elektronik-Montage)
11	800 40 24	M 4	Flügelmutter
12	500 90 17	40 10 A	Elektronik Platine (Logikteil)
13	500 90 95		Poti für Temperatur/Zeit/KTM
14	500 91 08		Dichtring Poti
15	<del>600 30 23</del>		<del>Knebel MKN</del>
16	600 30 10		Knebel OD
17	500 90 83	compact	Federknebel Temperatur/Zeit/KTM
18	400 60 20	14 pol.	Anschlußklemmleiste -X1-
19	400 60 46	18 pol.	Anschlußklemmleiste -X2-
20	<del>500 90 18</del>	<del>40 10 A</del>	<del>Elektronik Platine (Leistungsteil)</del>
21	<del>500 91 01</del>	<del>4010 / 4010A</del>	<del>Eprom Vers. 1.0X, ohne KTM, compact</del>
21	<del>500 91 02</del>	<del>4010 / 4010A</del>	<del>Eprom Vers. 1.1X, mit KTM, compact</del>
21	<del>500 91 85</del>	<del>4010 / 4010A</del>	<del>Eprom Vers. Hansa V 0.01X, ohne KTM, compact</del>
21	<del>500 91 86</del>	<del>4010 / 4010A</del>	<del>Eprom Vers. V0.02X, ohne KTM, compact</del>
22	600 50 65	R 1,5 "	Flachdichtung Tauchheizkörper
23	500 70 68	12 kW / 220 V	Tauchheizkörper Einschraubversion
24	700 40 15	500 g	Molykote
25	500 10 26	N8 135 °C	Sicherheitstemperaturbegrenzer Flanschauchheizkörper
26	600 50 15		O-Ring für THK
27	500 70 76	12 kW / 220 V	Flanschauchheizkörper DE, 12 kW
29	500 80 68	2x	Axiallüfter 12V DC groß
30	600 60 74		Kugelhahn
31	700 20 72	2,60 m	Brauseschlauch
32	600 50 05		Handbrause
33	600 50 06		Brausekopf
34	300 70 05	2,60 m	Handbrause-Set komplett 20.20
35	600 50 56		Flachdichtung
36	200 00 22		Meßrohr Bypass
38	600 50 62		O-Ring für Einspritzteil
39	600 50 69		O-Ring 59,6 x 5,33 für Kondensator
40	500 90 52		Temperaturfühler PT 100 B3, B4, B5
41	400 10 75		Entstörfilter Magnetventil / Summer
42	<del>500 10 66</del>		<del>Spule für Magnetventil</del>
43	<del>500 10 74</del>		<del>Druckfeder für Magnetventil - Spule</del>
44	500 10 57		Doppelmagnetventil - Unterteil

## 8. Ersatzteilliste

Seite 3 / 3

<b>45</b>	500 10 56		Doppelmagnetventil
<b>45</b>	500 10 58		Einzelmagnetventil
<b>46</b>	200 60 34		Meßleitung OD 20.20
<b>47</b>	200 00 27		Einspritzteil DE-Befüllen und Kondensator
<b>48</b>	700 20 77		Brauseschlauch Verlängerung für Linksanschlag
<b>49</b>	300 70 31		Handbrausezusatzset OD 20.10/12.20/20.20 für Linksanschlag
<b>50</b>	600 60 76		Kunststoffwinkel
<b>51</b>	600 50 57		Dichtung für Kunststoffwinkel

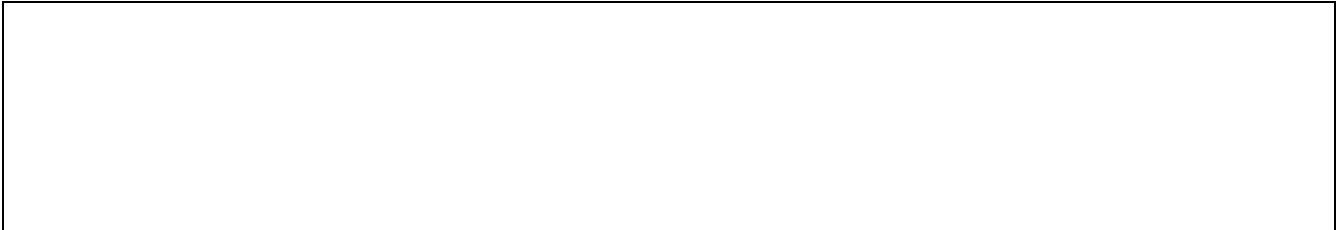
## **8. Ersatzteilliste**

---

1 / 3

### **8.6 Ersatzteilliste OD 20.20**

#### **8.6.4 Montageplatte OD 20.20**





## 8. Ersatzteilliste

2 / 3

### 8.6.4 Montageplatte OD 20.20

Pos	Bezeichnung Designation Description	Teile-Nr. part-No. réf'ence	3PE AC 200-240V 50/60Hz	3NPE AC 380-415V 50/60Hz	3PE AC 380-415V 50/60Hz	3PE AC 440V 60Hz
1	RC(K1 - K62 AEG)	4001077	8	8	8	8
1	RC (K1 - K62 SCHIELE)	4001078	8	8	8	8
2	RC(F52, F72)	4001076	2	2	2	2
3	K1, (K2, K3)	4011000	-	1	1	3
3	K1, K2, K3	4001030	3	2	2	-
4	K41, K42, K61, K62	4001030	-	4	4	4
4	K41, K42, K61, K62	4001041	4	-	-	-
5	K5	4011000	1	1	1	1
6	HS - K2 AEG	4001072	1	1	1	1
6	HS - K2 SCHIELE	4001071	1	1	1	1
7	F52, F72	4002032	-	2	2	2
7	F52, F72	4002035	2	-	-	-
7.1	HS - F52, F72	4002039	2	2	2	2
8	PE(35mm²)	4006058	-	1	1	-
8	PE(70mm²)	4006059	1	-	-	1
9	L1, L2, L3(70mm²)	4006053	3	-	-	3
9	L1, L2, L3, (N)(35mm²)	4006055	-	4	3	-
10	N, (L3)	4006056	-	1	1	-
11	F1L1, F1L2, F2L1, F2L2	4004010	4	2	4	4
11.1	F1L1, (F1L2) - 6,3A	4005068	2	1	-	-
11.1	F2L1, (F2L2) - 2A	4005066	2	1	4	4
12	F01L1, F01L2	4004010	-	-	2	2
12.1	F01L1, F01L2 - 1A	4005064	-	-	2	2
13	E1, E2, E3(4pol.)	4006043	-	3	3	-
14	X11(4mm²)	4006023	8	8	8	13
15	PE(4mm²)	4006026	5	5	5	5
16	4-pol.	4006073	1	1	1	1
17	2-pol.	4006071	1	1	1	1
18	F1L1+F2L1, F1L2+F2L2	4004013	-	-	2	2
19	F11 -F13					
19.1		4004035	9	9	9	8
19.2		4004040	9	9	9	-
19.2	440V	4004042	-	-	-	8
19.3	20A	4005058	-	9	9	-

## 8. Ersatzteilliste

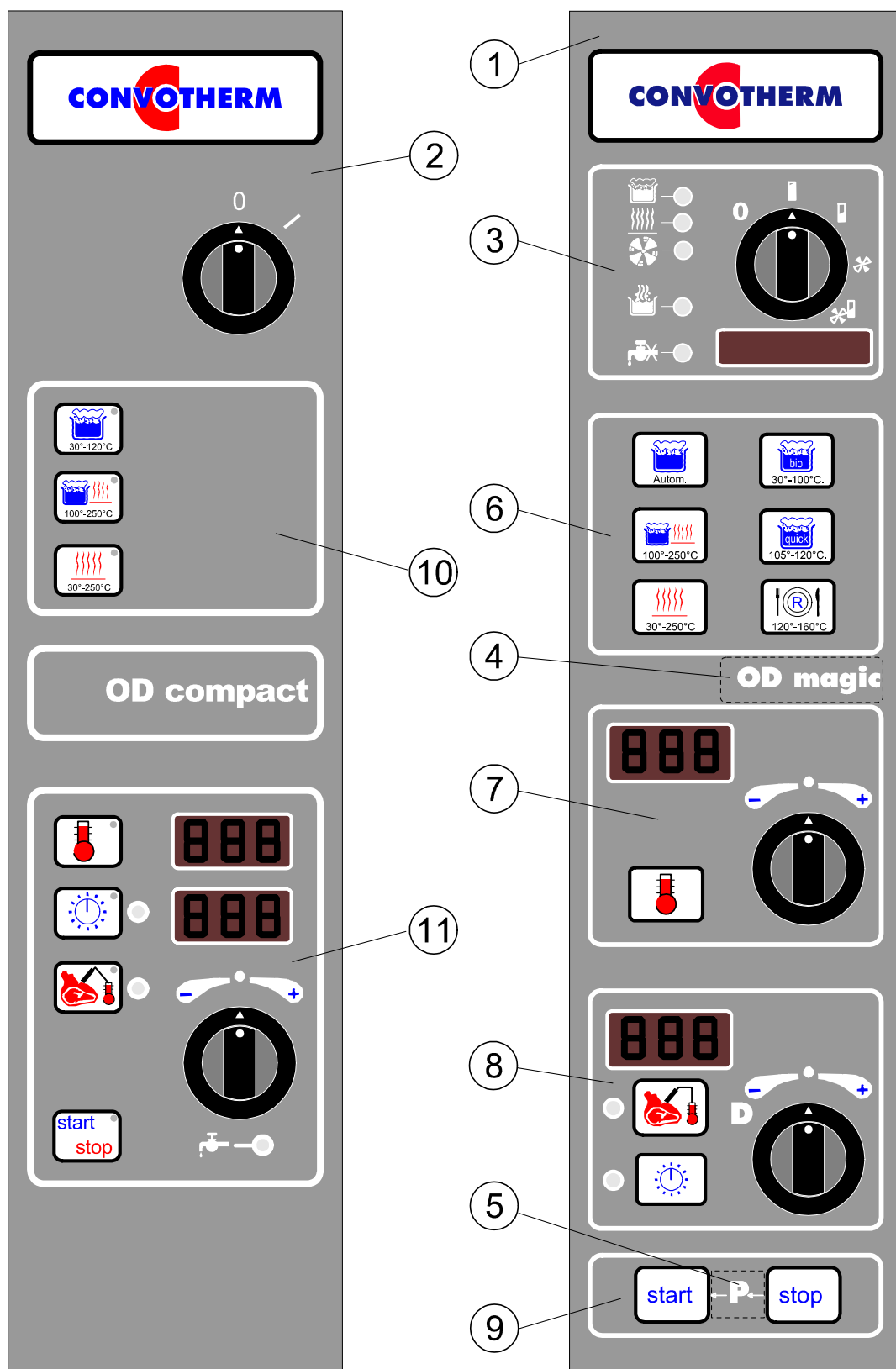
3 / 3

### 8.6.4 Montageplatte OD 20.20 (Fortsetzung)

Pos	Bezeichnung Designation Description	Teile-Nr. part-No. re'fe'rence	3PE AC 200-240V 50/60Hz	3NPE AC 380-415V 50/60Hz	3PE AC 380-415V 50/60Hz	3PE AC 440V 60Hz
19.3	35A	4005056	9	-	-	-
19.3	25A/ 440V	4005046	-	-	-	8
19.4	20A	4005014	-	9	9	-
19.4	25A	4005015	-	-	-	8
19.4	35A	4005016	9	-	-	-
19.5		4004025	9	9	9	-
19.5	440V	4004026	-	-	-	8
20	F14 - F17					
20.1		4004035	12	12	12	12
20.2		4004040	12	12	12	-
20.2	440V	4004042	-	-	-	12
20.3	25A	4005055	-	12	12	-
20.3	50A	4005057	12	-	-	-
20.3	25A/ 440V	4005046	-	-	-	12
20.4	25A	4005015	-	12	12	12
20.4	50A	4005017	12	-	-	-
20.5		4004025	12	12	12	-
20.5	440V	4004026	-	-	-	12
21	P6(7pol.)	4006021	1	1	1	1
22	P7(6pol.)	4006022	1	1	1	1

## 8. Pièces détachées

### 8.7 Liste pièces détachées membrane platine de commande



## 8. Pièces détachées

Pos.	n° art.	Version	Désignation
Membranes platine de commande et autocollants oeco control, compact, perfect et magic			
1	600-90-80	rouge/red	Membrane OD
	600-90-81	noir/black	Membrane OD
	600-90-82	bleu/blue	Membrane MKN-OD
	600-91-35	noir/black	Membrane Imperial-OD
	600-91-40	gris/grey	Membrane HD/OD
1	600-91-50	rouge/red	Membrane OD perfect
	600-91-51	gris/grey	Membrane OD perfect - Hans Dampf -
	600-91-52	noir/black	Membrane OD perfect - Imperial -
	600-91-53	noir/black	Membrane OD perfect - convair steam -
	600-91-54	bleu/blue	Membrane OD perfect - MKN -
1	600-91-56	rouge/red	Membrane OD magic
	600-91-57	gris/grey	Membrane OD magic - Hans Dampf -
	600-91-58	noir/black	Membrane OD magic - Imperial -
	600-91-60	noir/black	Membrane OD magic - convair steam -
	600-91-59	bleu/blue	Membrane OD magic - MKN -
1	600-92-35	rouge/red	Membrane OD perfect, puissance et vitesse réduites
	600-92-36	gris/grey	Membrane OD perfect, puissance et vitesse réduites - Hans Dampf -
	600-92-37	noir/black	Membrane OD perfect, puissance et vitesse réduites - Imperial -
	600-92-38	noir/black	Membrane OD perfect, puissance et vitesse réduites - convair steam
	600-92-39	bleu/blue	Membrane OD perfect, puissance et vitesse réduites - MKN -
2	600-91-45	rouge/red	Membrane OD compact
	600-91-46	gris/grey	Membrane OD compact - Hans Dampf -
	600-91-48	noir/black	Membrane OD compact - noir -
	600-91-47	bleu/blue	Membrane OD compact - MKN -
3	600-92-54	rouge/red	Autocollant - magic eye, puissance et vitesse réduites - Convotherm
	600-92-55	gris/grey	Autocollant - magic eye, puissance et vitesse réduites - Hans Dampf
	600-92-56	noir/black	Autocollant - magic eye, puissance et vitesse réduites - noir
	600-92-57	bleu/blue	Autocollant - magic eye, puissance et vitesse réduites - MKN -
3	600-91-65	rouge/red	Autocollant - magic eye Convotherm
	600-91-66	gris/grey	Autocollant - magic eye Hans Dampf
	600-91-67	noir/black	Autocollant - magic eye
	600-91-68	bleu/blue	Autocollant - magic eye - MKN -
4	600-91-72	rouge/red	Etiquette "magic" - Convotherm -
	600-91-73	gris/grey	Etiquette "magic" - Hans Dampf -
	600-91-74	noir/black	Etiquette "magic"
4	600-91-69	rouge/red	Etiquette "perfect" - Convotherm -
	600-91-70	gris/grey	Etiquette "perfect" - Hans Dampf -
	600-91-71	noir/black	Etiquette "perfect"
5	600-91-95	rouge et noir	Autocollant "P"
	600-91-96	gris et bleu	Autocollant "P" - Hans Dampf et MKN

## 8. Pièces détachées

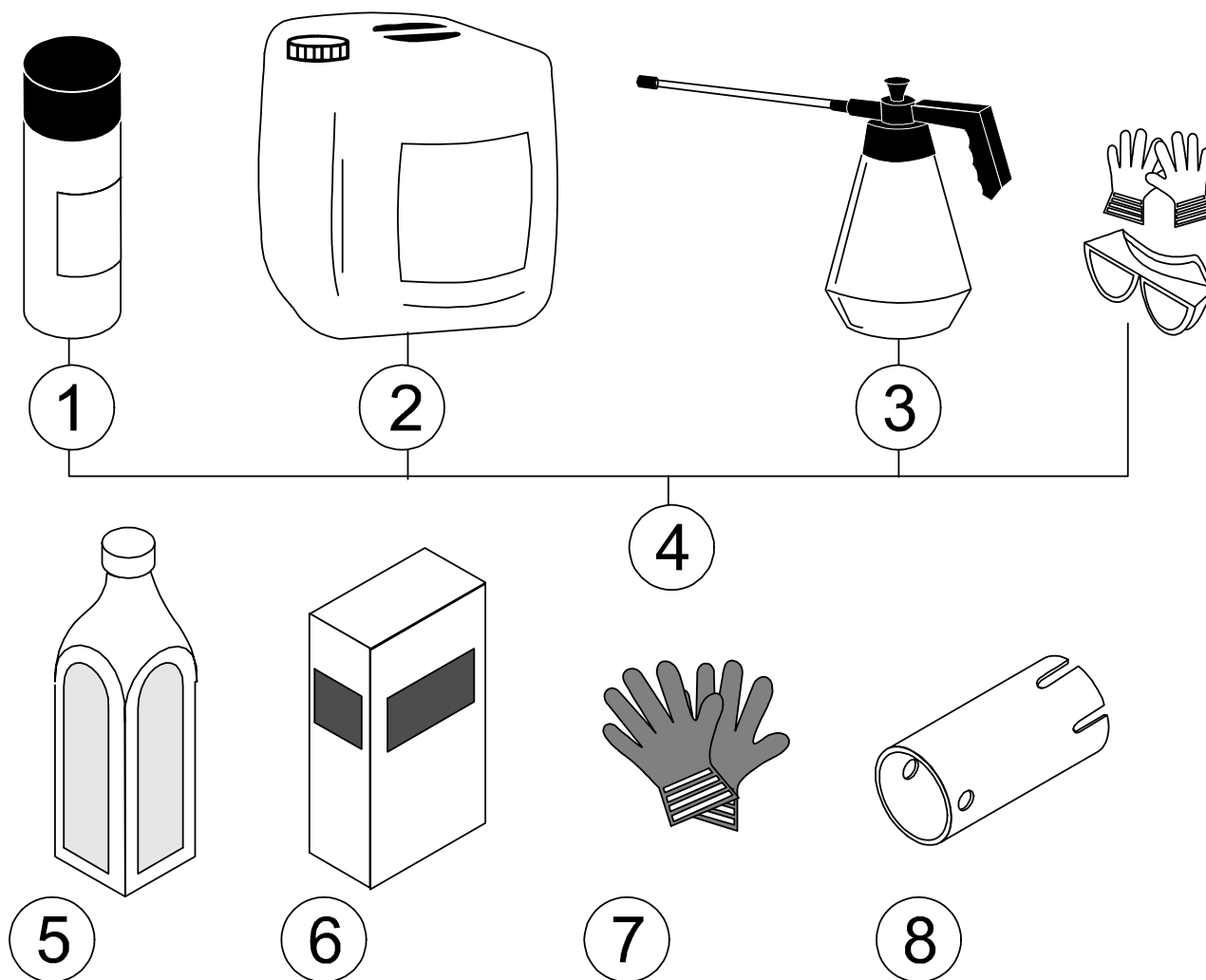
Pos.	n° art.	Version	Désignation
Autocollants de rechange perfect et magic			
6	600 91 00	rouge/red	Autocollant de rechange — zone programmes —
	600 91 04	noir/black	Autocollant de rechange — zone programmes —
	600 91 08	bleu/blue	Autocollant de rechange — zone programmes —
	600 91 90	gris/grey	Autocollant de rechange — zone programmes —
7	600 91 01	rouge/red	Autocollant de rechange — zone minuterie —
	600 91 05	noir/black	Autocollant de rechange — zone minuterie —
	600 91 09	bleu/blue	Autocollant de rechange — zone minuterie —
	600 91 92	gris/grey	Autocollant de rechange — zone minuterie —
8	600 91 02	rouge/red	Autocollant de rechange — zone température -
	600 91 06	noir/black	Autocollant de rechange — zone température -
	600 91 10	bleu/blue	Autocollant de rechange — zone température -
	600 91 91	gris/grey	Autocollant de rechange — zone température -
9	600 91 03	rouge/red	Autocollant de rechange — start/stop -
	600 91 07	noir/black	Autocollant de rechange — start/stop -
	600 91 11	bleu/blue	Autocollant de rechange — start/stop -
	600 91 93	gris/grey	Autocollant de rechange — start/stop -
9	600 91 97	rouge/red	Autocollant de rechange "start/stop - P" - Convotherm -
	600 91 98	gris/grey	Autocollant de rechange "start/stop - P" - Hans Dampf -
	600 91 99	bleu/blue	Autocollant de rechange "start/stop - P" - MKN -
	600 92 00	noir/black	Autocollant de rechange "start/stop - P"
Autocollants de rechange compact			
10	600 92 10	rouge/red	Autocollant de rechange — zone programmes -
	600 92 12	noir/black	Autocollant de rechange — zone programmes -
	600 92 13	bleu/blue	Autocollant de rechange — zone programmes -
	600 92 11	gris/grey	Autocollant de rechange — zone programmes -
11	600 92 15	rouge/red	Autocollant de rechange — zone paramètres -
	600 92 17	noir/black	Autocollant de rechange — zone paramètres -
	600 92 18	bleu/blue	Autocollant de rechange — zone paramètres -
	600 92 16	gris/grey	Autocollant de rechange — zone paramètres -

## 8. Ersatzteilliste

Seite 1 / 1

### 8.8 Ersatzteilliste Zubehör

#### 8.8.4 Reinigung/Wartung

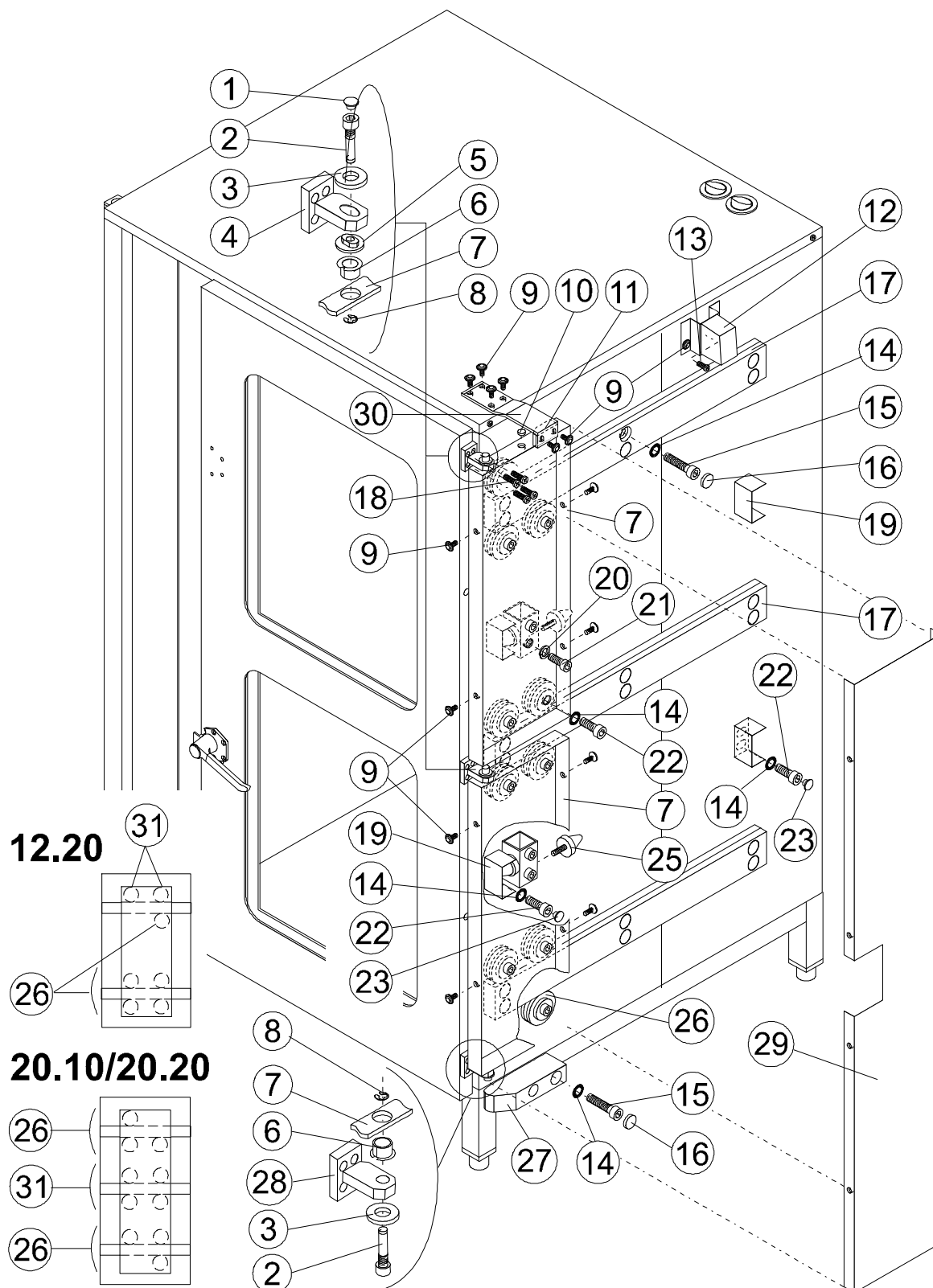


Pos	Best. Nr.	Ausführung	Artikelbeschreibung
1	3007010		Edelstahl Pflegespray
2	3007015		Reinigungsmittel, 10 Liter-Kanister <b>bio clean</b>
2	3007017		Reinigungsmittel, 10 Liter-Kanister <b>bio clean forte</b>
2	3007018		Convotherm Entkalker 5 L
3	3007025		Druckzerstäuber, Vol. 1 Liter
3	3007026		Dichtungssatz für Druckzerstäuber
3	3007027		Verlängerungsrohr für Druckzerstäuber
4	3007022		Reinigungspaket <b>bio clean</b>
5	3007012		Reinigungsmittel (für Außen)
6	3007021		Reinigungs-Set klein ( <b>bio clean</b> + Handschuhe + Schutzbrille)
7	3007035		Grillhandschuhe
8	5005054		Steckschlüssel Lampenglass

## 8. Ersatzteilliste

### 8.9 Ersatzteilliste Option Verschwindetüre

#### 8.9.2 Standgeräte



## 8. Ersatzteilliste

### 8.9.2 Standgeräte

Pos	Artikelbeschreibung	Ausführung	Best. Nr.	OD 12.20	OD20.10	OD 20.20
1	Verschlusskappe M10	Natur	8009003	x	x	x
2	Lagerbolzen Standgeräte		2004119	x	x	x
3	Scheibe 10,5	A2	8005066	x	x	x
4	Lager oben Standgeräte		2004112	x	x	x
5	Kulissenscheibe		2004118	x	x	x
6	Bundbuchse		8009010	x	x	x
7	Schlittenplatte		---	x	x	x
8	Sicherungsscheibe	A2	8005039	x	x	x
9	MLF-Schraube M5x15	A2	8003030	x	x	x
10	Abdeckung f.Ø 12	schwarz	8009011	x	x	x
11	Führungsteil		2006005	x	x	x
12	Kugelk.30x45	Ms	6002017	x*	x*	x*
13	Linsenschraube M4x10		8001024	x*	x*	x*
14	Fächerscheibe 8,4	A2	8006060	x	x	x
15	Innens.schraubeM8x35	A2	8001078	x	x	x
16	Kunststoffabdeckung f M8	Schwarz	8009009	x	x	x
17	Führungsschiene		---	2004101	2004102	2004101
18	Senkschraube M5x20	A2	8002037	x	x	x
19	Anschlagblech VST		2105501	x	x	x
20	Federring		8006040	x	x	x
21	Innensechskantschraube M6x16	A2	8001073	x	x	x
22	InnensechskantschraubeM8x20	A2	8001074	x	x	x
23	Verschlusskappe f.M8	Natur	8009002	x	x	x
25	Anschlagpuffer M6		2004094	x	x	x
26	Führungsrollen exzentrisch		6002027	x	x	x
27	Führungsklotz		2004115	x	x	x
28	Lager unten Standgeräte		2004113	x	x	x
29	Abdeckung Schlittenplatte		---	x	x	x
30	Führungsbügel		2006006	x	x	x
31	Führungsrollen konzentrisch		6002028	x	x	x

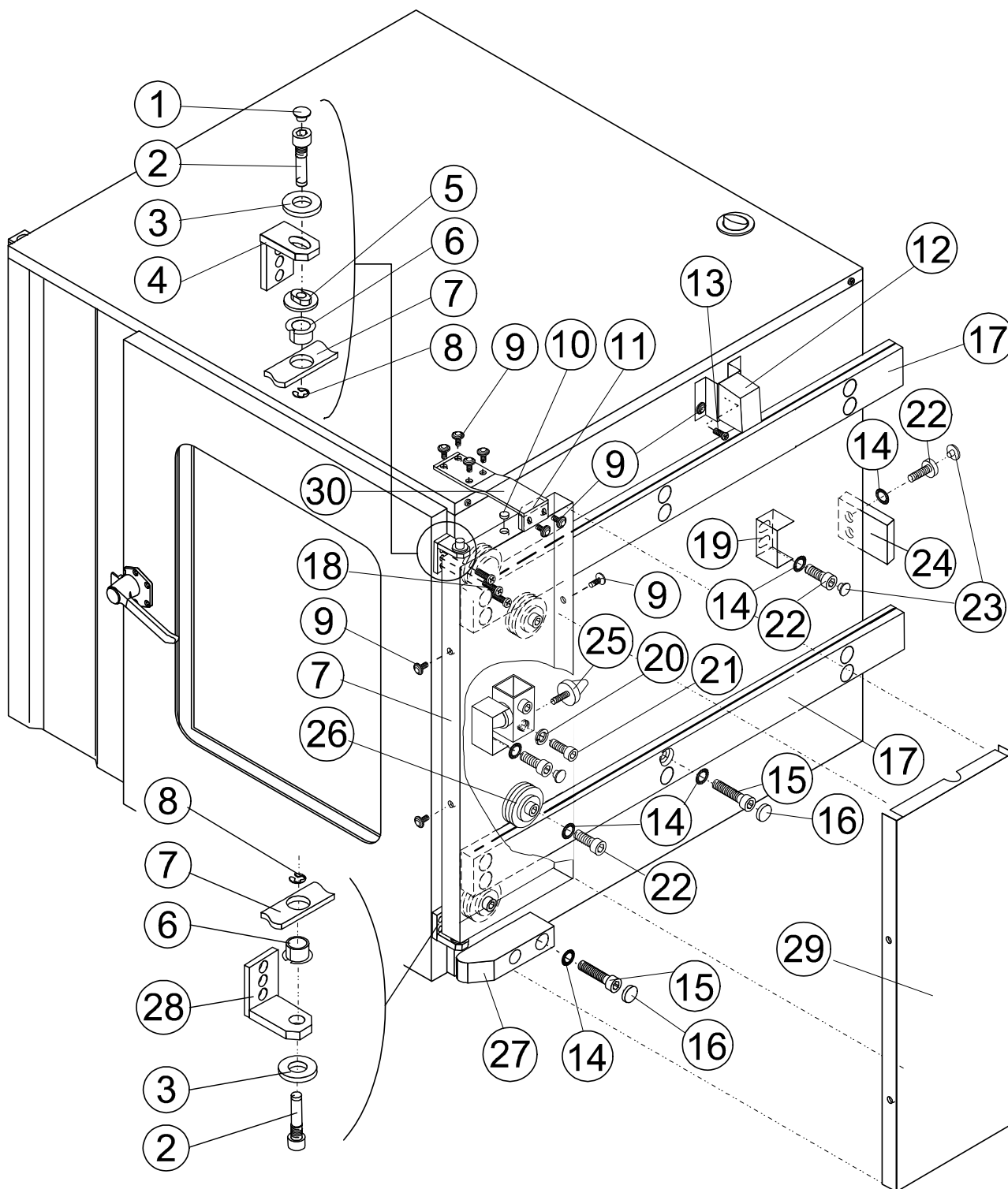
\* = nur bei Option Schiffsausführung



## 8. Ersatzteilliste

### 8.9 Ersatzteilliste Option Verschwindetür

#### 8.9.1 Tischgeräte



## 8. Ersatzteilliste

### 8.9.1 Tischgeräte

Pos	Artikelbeschreibung	Ausführung	Best. Nr.	OD 6.10	OD 10.10	OD 10.20
1	Verschlußkappe M10	Natur	8009003	x	x	x
2	Lagerbolzen Tischgeräte		2004117	x	x	x
3	Scheibe 10,5	A2	8005066	x	x	x
4	Lager oben Tischgeräte		2004110	x	x	x
5	Kulissenscheibe		2004118	x	x	x
6	Bundbuchse		8009010	x	x	x
7	Schlittenplatte		---	x	x	x
8	Sicherungsscheibe	A2	8005039	x	x	x
9	MLF-Schraube M5x15	A2	8003030	x	x	x
10	Abdeckung f. Ø 12	Schwarz	8009011	x	x	x
11	Führungsteil		2006005	x	x	x
12	Kugelkopf 30x45	Ms	6002017	x*	x*	x*
13	Linsenschraube M4x10		8001024	x*	x*	x*
14	Fächerscheibe 8,4	A2	8006060	x	x	x
15	Innensechskantschraube M8x35	A2	8001078	x	x	x
16	Kunststoffabdeckung für M8	Schwarz	8009009	x	x	x
17	Führungsschiene		---	2004100	2004100	2004101
18	Senkschraube M5x16	A2	8002033	x	x	x
19	Anschlagblech VST		2105501	x	x	x
20	Federring		8006040	x	x	x
21	Innensechskantschraube M6x16	A2	8001073	x	x	x
22	Innensechskantschraube M8x20	A2	8001074	x	x	x
23	Verschlußkappe für M8	Natur	8009002	x	x	x
24	Anschlag hinten	A2	2004120	x	x	-
25	Anschlagpuffer M6		2004094	x	x	x
26	Führungsrollen exzentrisch		6002027	x	x	x
27	Führungsklotz		2004114	x	x	x
28	Lager unten Tischgeräte		2004111	x	x	x
29	Abdeckung Schlittenplatte		---	x	x	x
30	Führungsbügel		2006007	x	x	x

\* = nur bei Option Schiffsausführung